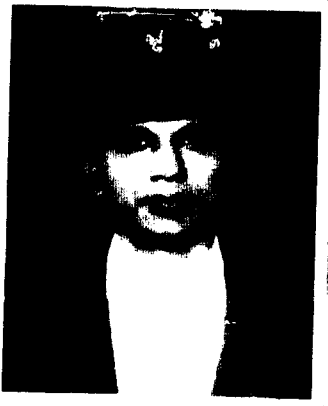
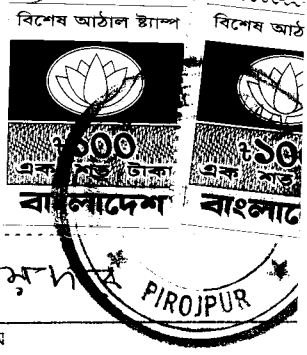




হলফনামা
(প্রার্থী কর্তৃক পূরণীয়)



আমি

স্বাঃ হুমায়ুন কামান

প্রার্থীর নাম

পিতা/স্বামীর নাম

শ্রীঃ আব্দুল হুসাইন আলী কামান

মাতার নাম

শ্রীঃ হান্নিমা খাতুন

ঠিকানা

শ্রাব্দ - হুমায়ুন কামান সপাঃ বিহারী কামান
উপজেলা - মতি বাড়ীয়া থানা - পিরোজপুর

জাতীয় সংসদ নির্বাচনে

২২৭ পিরোজপুর - ৩

(নির্বাচনী এলাকার নম্বর ও নাম)

নির্বাচনী এলাকা হইতে প্রার্থীরূপে প্রতিদ্বন্দ্বিতা করিতে ইচ্ছুক। আমি এই মর্মে শপথপূর্বক ঘোষণা করিতেছি যে,

১. আমার সর্বোচ্চ শিক্ষাগত যোগ্যতা সংযুক্ত করিলাম।

নব্বু স্কোলা
(উত্তীর্ণ পরীক্ষার নাম)

এবং সার্টিফিকেটের সত্যায়িত কপি এতদসঙ্গে

২.ক. আমি বর্তমানে ফৌজদারী মামলায় অভিযুক্ত নহি অথবা



[প্রযোজ্য হলে টিক (✓) চিহ্ন দিন]

২.খ. আমি বর্তমানে ফৌজদারী মামলায় অভিযুক্ত এবং উহার বিস্তারিত বিবরণ :

ক্রমিক নম্বর	যে আইন ও আইনের ধারায় মামলা দায়ের করা হইয়াছে	যে আদালত মামলাটি আমলে নিয়াছে	মামলা নম্বর	মামলার বর্তমান অবস্থা
১				
২				
৩				

৩.ক. অতীতে আমার বিরুদ্ধে কোন ফৌজদারী মামলা দায়ের করা হয় নাই অথবা



[প্রযোজ্য হলে টিক (✓) চিহ্ন দিন]

৩.খ. অতীতে আমার বিরুদ্ধে দায়েরকৃত ফৌজদারী মামলা বা মামলাসমূহ এবং উহার ফলাফলের বিবরণ:

ক্রমিক	যে আইন ও আইনের ধারায় মামলা দায়ের করা হইয়াছে	যে আদালত মামলাটি আমলে নিয়াছে	মামলা নম্বর	মামলার ফলাফল
১				
২				
৩				

৪. আমার পেশার বিবরণী :

শ্রী/শ্রীমতী, পরিচালক মিডিয়া প্রডাকশন

৫. আমার এবং আমার উপর নির্ভরশীলদের আয়ের উৎস/ উৎসসমূহ :

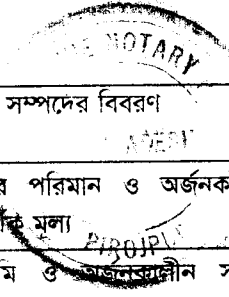
ক্রমিক	আয়ের উৎসের বিবরণ	এই খাত হইতে প্রাপ্ত বার্ষিক আয়	প্রাপ্ত ওপর নির্ভরশীলদের আয়
১	কৃষিখাত	২০,০০০₹	
২	বাড়ি/এপার্টমেন্ট/দোকান বা অন্যান্য ভাড়া	১৬০,০০০₹	
৩	বাবসা	৪,৬০,০০০₹	
৪	শেয়ার, সঞ্চয়পত্র/ব্যাংক আমানত		
৫	পেশা (শিক্ষকতা, চিকিৎসা, আইন, পরামর্শক ইত্যাদি)		
৬	চাকুরী		
৭	অন্যান্য (সুনির্দিষ্টভাবে উল্লেখ করিয়া)		

৬. আমার, আমার উপর নির্ভরশীল ব্যক্তি/ব্যক্তিবর্গের এবং আমার স্ত্রী/স্বামীর পরিসম্পদ এবং দায়ের বিবরণী :

(ক) অস্থাবর সম্পদ

ক্রমিক	মনোনয়নপত্র দাখিলের তারিখে সম্পদের ধরন	নিজ নামে	স্ত্রী/স্বামীর নামে	নির্ভরশীলের নামে
১	নগদ টাকা	২০০০০০₹		
২	বৈদেশিক মুদ্রা (মুদ্রার নামসহ)			
৩	ব্যাংক ও আর্থিক প্রতিষ্ঠানে জমাকৃত অর্থের পরিমাণ	১০০০০০₹		
৪	বন্ড, ঋণপত্র, স্টক একচেঞ্জ তালিকাভুক্ত ও তালিকাভুক্ত নয় কোম্পানীর শেয়ার (পরিমাণ, অর্জনকালীন সময়ের মূল্যসহ)	+	+	+
৫	পোস্টাল, সেভিংস সার্টিফিকেটসহ বিভিন্ন ধরনের সঞ্চয় পত্রে বা স্থায়ী আমানতে বিনিয়োগ	+	+	+
৬	বাস, ট্রাক, মটর গাড়ী ও মটর সাইকেল ইত্যাদির বিবরণী (পরিমাণ, অর্জনকালীন সময়ের মূল্যসহ)	+	+	+
৭	স্বর্ণ ও অন্যান্য মূল্যবান ধাতু ও পাথর নির্মিত অলংকারাদি (পরিমাণ, অর্জনকালীন সময়ের মূল্যসহ)	+	+	+
৮	ইলেকট্রনিক সামগ্রী (পরিমাণ, অর্জনকালীন সময়ের মূল্যসহ)	১০০০০০₹		
৯	আসবাবপত্রের বিবরণী মূল্যসহ	১৭০০০০₹		
১০	অন্যান্য			

(নির্ভরশীলদের সংখ্যা অধিক হইলে অতিরিক্ত কাগজে তথ্য প্রদান করিতে হইবে)



(খ) স্থাবর সম্পদ

ক্রমিক	সম্পদের বিবরণ	নিজ নামে	স্ত্রী/স্বামীর নামে	নির্ভরশীল নামে	যৌথ মালিকানা	যৌথ মালিকানার ক্ষেত্রে প্রার্থীর অংশ
১	কৃষি জমির পরিমাণ ও অর্জনকালীন সময়ে আর্থিক মূল্য				৬,০০,০০০	১/৪ অংশ
২	অকৃষি জমি ও অর্জনকালীন সময়ে আর্থিক মূল্য					
৩	দালান, আবাসিক বা বাণিজ্যিক সংখ্যা, অবস্থান ও অর্জনকালীন সময়ে আর্থিক মূল্য				৫,০০,০০০	
৪	বাড়ি/এপার্টমেন্ট সংখ্যা ও অর্জনকালীন সময়ে আর্থিক মূল্য					
৫	চা বাগান, রাবার বাগান, মৎস্য খামার ইত্যাদির মূল্য সংখ্যা ও অর্জনকালীন সময়ে আর্থিক মূল্য					
৬	অন্যান্য (বিস্তারিত বিবরণ অর্জনকালীন মূল্যসহ)					

(নির্ভরশীলদের সংখ্যা অধিক হইলে অতিরিক্ত কাগজে তথ্য প্রদান করিতে হইবে)

(গ) দায়

দায় সমূহের প্রকৃতি ও বর্ণনা	পরিমাণ
১	২
১	২

(পরিসংখ্যান ও দায়ের বিবরণী দাখিল করিতে প্রয়োজনে অতিরিক্ত কাগজ সংযুক্ত করা যাইবে)

৭.ক. আমি ইতিপূর্বে জাতীয় সংসদের সদস্য নির্বাচিত হই নাই [প্রযোজ্য হলে টিক (✓) চিহ্ন দিন]

অথবা

৭.খ. আমি ইতিপূর্বে জাতীয় সংসদের সদস্য নির্বাচিত হইয়াছিলাম। নির্বাচনের পূর্বে আমার দ্বারা ভোটারদেরকে প্রদত্ত প্রতিশ্রুতি এবং উহার কি পরিমাণ অর্জন সম্ভব হইয়াছিল তাহার বিবরণ (প্রযোজ্য ক্ষেত্রে) :

ক্রমিক	প্রতিশ্রুতিসমূহ	অর্জনসমূহ
১		
২		
৩		
৪		

৮. ঋণ সংক্রান্ত তথ্যাবলী: (অপ্রয়োজনীয় অংশ কাটিয়া দিন)

(ক) আমি একক বা যৌথভাবে বা আমার উপর নির্ভরশীল কোন সদস্য অথবা কোন ব্যাংক বা আর্থিক প্রতিষ্ঠানের চেয়ারম্যান, ম্যানেজিং ডিরেক্টর বা ডিরেক্টর হওয়ার সুবাদে আমি কোন ব্যাংক বা আর্থিক প্রতিষ্ঠান হইতে কোন ঋণ গ্রহণ করি নাই।

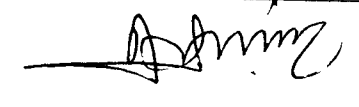
অথবা

(খ) আমি আমার একক বা যৌথভাবে বা আমার উপর নির্ভরশীল কোন সদস্য অথবা কোন ব্যাংক বা আর্থিক প্রতিষ্ঠানের চেয়ারম্যান, ম্যানেজিং ডিরেক্টর বা ডিরেক্টর হওয়ার সুবাদে এই সব ব্যাংক বা আর্থিক প্রতিষ্ঠান হইতে গৃহীত ঋণের পরিমাণ নিম্নে উল্লেখ করিলাম:

ঋণের ধরণ	ব্যাংক/প্রতিষ্ঠানের নাম	ঋণের পরিমাণ	খেলাপী ঋণের পরিমাণ (যদি থাকে)	পূনঃ তফসিলি করা হইয়া থাকিলে উহার সর্বশেষ তারিখ
একক				
যৌথ				
নির্ভরশীল ব্যক্তি বা ব্যক্তিবর্গ				
কোন প্রতিষ্ঠানের চেয়ারম্যান, ম্যানেজিং ডিরেক্টর বা ডিরেক্টর হওয়ার সুবাদে				

আমি শপথপূর্বক আরও বলিতেছি যে, এই হলফনামায় প্রদত্ত যাবতীয় তথ্য এবং এতদসঙ্গে দাখিলকৃত সকল দলিল দস্তাবেজ আমার জ্ঞান ও বিশ্বাসমতে সম্পূর্ণ সত্য ও নির্ভুল।

তারিখ: ২৭ দিন ১১ মাস ২০০৬ বৎসর



মনোনীত প্রার্থীর স্বাক্ষর/ টিপসহি

এতদ্বারা জনাব/বেগম

স্বামী: হুমায়ুন কামাল হোসেন

প্রার্থীর নাম

পিতা/স্বামীর নাম:

শ্রী হুমায়ুন কামাল হোসেন

মাতার নাম:

শ্রীমতী সায়মা হোসেন

ঠিকানা:

স্বামী- হুমায়ুন কামাল হোসেন মো: ডিহাট আলী-
উপজেলা- কুমিল্লা- কুমিল্লা জেলা- পিঙ্গাড়া পুর

যিনি জনাব/বেগম:

স্বামী: হুমায়ুন কামাল হোসেন

সনাক্তকারীর নাম

ঠিকানা:

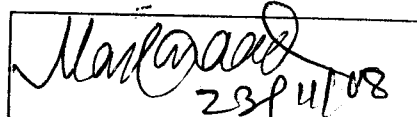
স্বামী (হুমায়ুন কামাল হোসেন) মো: ডিহাট আলী, উপজেলা, কুমিল্লা- কুমিল্লা জেলা- পিঙ্গাড়া পুর

এর মাধ্যমে সনাক্ত হইয়া অদ্য

২৬/১১/০৬

তারিখে আমার সম্মুখে শপথপূর্বক উপরে বর্ণিত এই হলফনামা প্রদান করিয়াছেন।

তারিখ: ২৬ দিন ১১ মাস ২০০৬ বৎসর



ম্যাজিস্ট্রেট নোদ্বারী পাবলিকের স্বাক্ষর
Advocate
Notary Public

এক শতাংশ ভোটারের সমর্থন সম্বলিত স্বাক্ষরযুক্ত তালিকা

নির্বাচনী এলাকার নম্বর ও নাম : ২২৩ - খদিয়াপুত্র ৩

মোট ভোটার সংখ্যা : ২৬০৩২৩

তারিখ : ২৩ দিন ১১ মাস ২০০৬ বঙ্গাব্দ

ক্রমিক	ভোটারের নাম	বর্তমান ঠিকানা ও টেলিফোন (যদি থাকে)	ভোটার নম্বর	ভোটারের স্বাক্ষর
১)	মো: সত্যজিৎ সিং	০২৭২-৬৩৩২২২	৭৭০৬৫৫৬ ৬৬৬০	সত্যজিৎ
২)	মো: ইতিহাস আলী খান	০১১০৩৩৭৭৯	৭৭০৬৭০৬ ৬৬৬৬৬৬	ইতিহাস আলী
৩)	মো: মুন্সিয়ান হান	০১২৬৭৩৬৬৬	৭৭০৬৫৫৬ ৬৬৬০	মুন্সিয়ান
৪)	মো: মোস্তাফিজ	০১২০৩৬৬৬	৭৭০৬৫৫৬ ৬৬৬৬	মোস্তাফিজ
৫)	আব্দুল মোস্তাফিজ হান	০১২৬৫৬৬৬৬	৭৭০৬৫৫৬ ৬৬৬৬	আব্দুল মোস্তাফিজ
৬)	মোস্তাফিজ হান	০১২৬৫৬৬৬৬	৭৭০৬৫৫৬ ৬৬৬৬	মোস্তাফিজ
৭)	আব্দুল মোস্তাফিজ হান	০১২৬৫৬৬৬৬	৭৭০৬৫৫৬ ৬৬৬৬	আব্দুল মোস্তাফিজ
৮)	আব্দুল মোস্তাফিজ	০১১১৩০৭৬৬	৭৭০৬৫৫৬ ৬৬৬৬	আব্দুল মোস্তাফিজ
৯)	আব্দুল মোস্তাফিজ	০১২৬৫৬৬৬৬	৭৭০৬৫৫৬ ৬৬৬৬	আব্দুল মোস্তাফিজ
১০)	আব্দুল মোস্তাফিজ	০১২৬৫৬৬৬৬	৭৭০৬৫৫৬ ৬৬৬৬	আব্দুল মোস্তাফিজ
১১)	আব্দুল মোস্তাফিজ	০১২৬৫৬৬৬৬	৭৭০৬৫৫৬ ৬৬৬৬	আব্দুল মোস্তাফিজ
১২)	আব্দুল মোস্তাফিজ	০১২৬৫৬৬৬৬	৭৭০৬৫৫৬ ৬৬৬৬	আব্দুল মোস্তাফিজ
১৩)	আব্দুল মোস্তাফিজ	০১২৬৫৬৬৬৬	৭৭০৬৫৫৬ ৬৬৬৬	আব্দুল মোস্তাফিজ
১৪)	আব্দুল মোস্তাফিজ	০১২৬৫৬৬৬৬	৭৭০৬৫৫৬ ৬৬৬৬	আব্দুল মোস্তাফিজ
১৫)	আব্দুল মোস্তাফিজ	০১২৬৫৬৬৬৬	৭৭০৬৫৫৬ ৬৬৬৬	আব্দুল মোস্তাফিজ

এ নমুনায় অতিরিক্ত কাগজ সংযুক্ত করিতে হইবে।

*প্রথম খণ্ডের ৪র্থ অংশের দ্বিতীয় ভাগ পূরণকারী অর্থাৎ ইতোপূর্বে জাতীয় সংসদের কোন নির্বাচনে সংসদ সদস্য হননি এমন প্রার্থী কর্তৃক পূরণীয়।



ফরম-২০
[বিধি ২৯(১) দ্রষ্টব্য]

জাতীয় সংসদ নির্বাচন

নির্বাচনী ব্যয় নির্বাহের জন্য অর্থ প্রাপ্তির সম্ভাব্য উৎসের বিবরণী

নির্বাচনী এলাকার নম্বর ও নাম

১২৩ পি.সি.৩ পুর ১৭

প্রার্থীর নাম

স্বাঃ হুমায়ুন মোঃ হুমায়ুন

প্রার্থীর ঠিকানা

গ্রাম- হাতা হাট পোঃ টাঙ্গুর হাট
উপজেলা- গাইবান্ধা

ক অংশ: নিজ আয় হইতে প্রাপ্য সম্ভাব্য অর্থ

সম্ভাব্য অর্থের পরিমাণ	আয়ের উৎস
- ৩০০০০০০০০০	কৃষি -

খ অংশ: আত্মীয়-স্বজন হইতে ধার বা কর্জ বাবদ প্রাপ্য সম্ভাব্য অর্থ

সম্ভাব্য অর্থের পরিমাণ	আত্মীয়-স্বজনের নাম	আত্মীয়-স্বজনের ঠিকানা	সম্পর্ক	আত্মীয়-স্বজনের আয়ের উৎস
	হুমায়ুন	কৃষি		

গ অংশ: আত্মীয়-স্বজনের নিকট হইতে স্বেচ্ছাপ্রণোদিত প্রদত্ত দান হিসাবে প্রাপ্য সম্ভাব্য অর্থ

সম্ভাব্য অর্থের পরিমাণ	আত্মীয়-স্বজনের নাম	আত্মীয়-স্বজনের ঠিকানা	সম্পর্ক	আত্মীয়-স্বজনের আয়ের উৎস
	হুমায়ুন	কৃষি		



ফরম-২১
[বিধি ২৯(২) দ্রষ্টব্য]

জাতীয় সংসদ নির্বাচন

সম্পদ ও দায় এবং বাৎসরিক আয় ও ব্যয়ের বিবরণী

নির্বাচনী এলাকার নম্বর ও নাম

৩২৭ পিঙ্গোলপুর ৩

প্রার্থীর নাম

শ্রী: শ্রীমানের শ্রী শ্রীমান

প্রার্থীর ঠিকানা

গ্রাম- শ্রীমানের শ্রী শ্রীমানের শ্রী শ্রীমানের
উপজেলা- শ্রী শ্রীমানের শ্রী শ্রীমানের শ্রী শ্রীমানের
জেলা- পিঙ্গোলপুর

অংশ ক-সম্পদ

শ্রেণী ক-গৃহ সম্পত্তি ব্যতীত অন্যান্য স্থাবর সম্পত্তি

মোট পরিমাণ	অবস্থান	আনুমানিক মূল্য
১	২	৩
১৬৬ ক্র.সং.		৩,০০,০০০/-

শ্রেণী খ-গৃহ সম্পত্তি

গৃহের প্রকৃতি ও সংখ্যা	অবস্থান	আনুমানিক মূল্য
১	২	৩
১৬৬ ক্র.সং.		২,১০,০০০/-

শ্রেণী গ-অন্যান্য সম্পদ

অন্যান্য সম্পদ, যথা-সিকিউরিটি, বন্ড, ব্যাংকের আমানত ইত্যাদি	আনুমানিক মূল্য
১	২

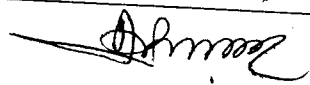
অংশ খ-দায়সমূহ

দায়সমূহের প্রকৃতি ও বর্ণনা	পরিমাণ
১	২

অংশ গ-বাৎসরিক আয় ও ব্যয়

মোট আনুমানিক বাৎসরিক আয়	মোট আনুমানিক বাৎসরিক ব্যয়
১	২
৩,৪০,০০০/-	৪৬০,০০০/-

তারিখ: ১৩ দিন ৩১ মাস ২০০৬ বৎসর


প্রার্থীর স্বাক্ষর/টিপসতি