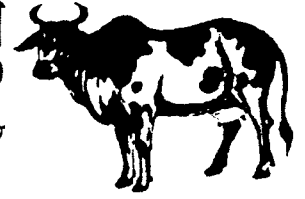


# বাংলাদেশ ন্যাশনাল আওয়ামী পার্টি - বাংলাদেশ ন্যাপ BANGLADESH NATIONAL AWAMI PARTY-BANGLADESH NAP

প্রতিষ্ঠাতাঃ মজলুম জননেতা মওলানা আবদুল হামিদ খান ভাসানী, প্রতিষ্ঠাঃ ১৯৫৭, নিবন্ধন নম্বর- ০২৭, তারিখ-১৩-১১-২০০৮  
প্রধান কার্যালয়ঃ সড়ক-১৫, বাড়ী-১১৮, রক-সি, বনানী, ঢাকা-১২১৩। ফোন-৮৮৩৬২৭১, ৮৮৩৬২৭২, ফ্যাক্স-৮৮৩৬২৭৩ ইমেইলঃ bd\_nap@yahoo.com



## (দলের মনোনয়ন)

(১) আমি,

সফিকুল গনি স্বপন

চেয়ারম্যান, বাংলাদেশ ন্যাশনাল আওয়ামী পার্টি - বাংলাদেশ ন্যাপ

(পদবী, দলের নাম)

০২৭

(দলের নিবন্ধন নম্বর)

এতদ্বারা নির্বাচনী এলাকা

জাতীয় আসন-২০১, নরসিংদী-৩

(নির্বাচনী এলাকার নম্বর ও নাম)

হইতে জাতীয় সংসদ নির্বাচনের জন্য প্রার্থীরূপে

মোঃ হোসেন মোস্তা

(প্রার্থীর নাম)

ভোটার নম্বর

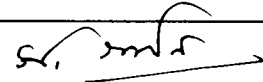
২ ৬ ১ ২ ৪ ৩ ৬ ৯ ৭ ৮ ৫ ৪

কে

দলের মনোনয়ন প্রদান করিতেছি।

তারিখ :

২ ৫ দিন ১ ১ মাস ২ ০ ০ ৮ বসর

  
(সফিকুল গনি স্বপন)  
সাধারণ সচিব ও সাংসদ  
চেয়ারম্যান  
বাংলাদেশ ন্যাশনাল আওয়ামী পার্টি  
(বাংলাদেশ ন্যাপ)



ফরম-২০  
[বিধি ২৯(১) দ্রষ্টব্য]

জাতীয় সংসদ নির্বাচন

নির্বাচনী ব্যয় নির্বাহের জন্য অর্থ প্রাপ্তির সম্ভাব্য উৎসের বিবরণী

নির্বাচনী এলাকার নম্বর ও নাম

কেন্দ্রীয় (মামন-২০২, বরমিহাদী - ৩)

প্রার্থীর নাম

শ্রীমানঃ হোসেন মোস্তাফিজ

প্রার্থীর ঠিকানা

গ্রাম- ১১/৫ হিন্দী বোড (ভেড়পাড়া - ঢাকা - ১২১৫)

ক অংশ: নিজ আয় হইতে প্রাপ্য সম্ভাব্য অর্থ

সম্ভাব্য অর্থের পরিমাণ	আয়ের উৎস
= ১০০০০০/- টাকা	ব্যবসা:

খ অংশ : আত্মীয়-স্বজন হইতে ধার বা কর্জ বাবদ প্রাপ্য সম্ভাব্য অর্থ

সম্ভাব্য অর্থের পরিমাণ	আত্মীয়-স্বজনের নাম	আত্মীয়-স্বজনের ঠিকানা	সম্পর্ক	আত্মীয়-স্বজনের আয়ের উৎস

গ অংশ : আত্মীয়-স্বজনের নিকট হইতে স্বেচ্ছাপ্রণোদিত প্রদত্ত দান হিসাবে প্রাপ্য সম্ভাব্য অর্থ

সম্ভাব্য অর্থের পরিমাণ	আত্মীয়-স্বজনের নাম	আত্মীয়-স্বজনের ঠিকানা	সম্পর্ক	আত্মীয়-স্বজনের আয়ের উৎস
২ মেসুর টাকা	শ্রীমানঃ হোসেন মোস্তাফিজ	গ্রাম- হোসেন পাড়া কুড়িয়া বোডা - মামন - হিন্দী বোড ঠিকানা - বরমিহাদী	আপন ভাই	বিদেশে ব্যবসা -

ঘ অংশ : আত্মীয়-স্বজন ব্যতীত অন্য কোন ব্যক্তির নিকট হইতে ধার বা কর্জ বাবদ প্রাপ্য সম্ভাব্য অর্থ

সম্ভাব্য অর্থের পরিমাণ	ব্যক্তির নাম	ব্যক্তির ঠিকানা


ঙ অংশ : আত্মীয়-স্বজন ব্যতীত অন্যান্য ব্যক্তির নিকট হইতে স্বেচ্ছপ্রণোদিত দান হিসাবে প্রাপ্য সম্ভাব্য অর্থ

সম্ভাব্য অর্থের পরিমাণ	ব্যক্তির নাম	ব্যক্তির ঠিকানা

চ অংশ : ক, খ, গ, ঘ এবং ঙ অংশে উল্লিখিত উৎস ব্যতীত অন্য কোন উৎস হইতে প্রাপ্য সম্ভাব্য অর্থ

সম্ভাব্য অর্থের পরিমাণ	ব্যক্তি/প্রতিষ্ঠানের নাম ও ঠিকানা	আয়ের উৎস
৫০০০০/- টাকা (শ্রমিকতা ভাড়া ব্যাধি)	বি.ভে.এম.ই.এ. কাজুরান সড়ক ঢাকা-১২১৫	একমাত্রিক জমাণ্ড হইতে

তারিখ : ২৫ দিন ১১ মাস ২০০৮ বৎসর



প্রার্থীর স্বাক্ষর/টিপসহি

জাতীয় সংসদ নির্বাচন

সম্পদ ও দায় এবং বাৎসরিক আয় ও ব্যয়ের বিবরণী

নির্বাচনী এলাকার নম্বর ও নাম

জাতীয় সংসদ - ২০১৭ নির্বাচনী এলাকা - ৩

প্রার্থীর নাম

ডোঃ হোসেন হামিদ

প্রার্থীর ঠিকানা

বাংলা-১১/৫ ইন্দিরা স্ট্রীট - (কেন্দ্র সার্ভিস - এলাকা - ১২১৫)

অংশ ক-সম্পদ

শ্রেণী ক-গৃহ সম্পত্তি ব্যতীত অন্যান্য স্থাবর সম্পত্তি

মোট পরিমাণ	অবস্থান	আনুমানিক মূল্য
২ বিঘা	খালে	২ (দুই) লক্ষ টাকা

শ্রেণী খ-গৃহ সম্পত্তি

গৃহের বর্ণনা ও স্থানাঙ্ক	অবস্থান	আনুমানিক মূল্য
দাম্পত্য বাড়ী	ডায়ী ফিল্ডার	২ (দুই) লক্ষ টাকা

শ্রেণী গ-অন্যান্য সম্পদ

অন্যান্য সম্পদ, যথা-সাঁক উপতি, বণ্ড, বা বন্ডের আয়মুক্ত ইত্যাদি	আনুমানিক মূল্য


অংশ খ-দায়সমূহ

দায়সমূহের প্রকার ও বর্ণনা	পরিমাণ

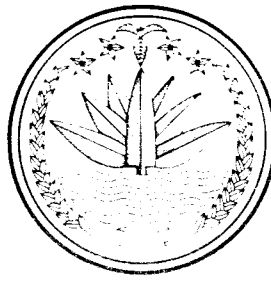
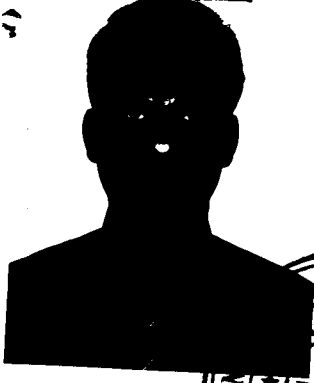
অংশ গ-বাৎসরিক আয় ও ব্যয়

মোট আনুমানিক বাৎসরিক আয়	মোট আনুমানিক বাৎসরিক ব্যয়
২২৬০০০০/- (দুই লক্ষ ছাত্তিশ হাজার টাকা)	১ লক্ষ ৬০ (ষাট হাজার) টাকা
	২ ৫০০০০/-

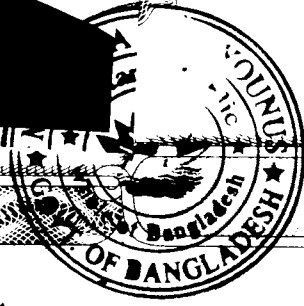
তারিখ: ২৬ মে ১১ মাস ২০০৬ বঙ্গাব্দ



প্রার্থীর স্বাক্ষর/টিপসহি



₹ ১০০



একশত টাকা



মোকামঃ বিজ্ঞ নোটারী পাবলিক, নরসিংদী।  
“ হলফনামা ”

মোঃ হোসেন মোল্লা

(প্রার্থীর নাম)

পিতা/স্বামীর নাম

মৃত- মিরাজ উদ্দিন মোল্লা

মাতার নাম

শব মেহের

ঠিকানা

বাসা/হোল্ডিং : ৯১/৫, গ্রাম/রাস্তা : ইন্দিরা রোড, ইন্দিরা রোড, ডাকঘর: তেজগাঁও-  
১২১৫, তেজগাঁও, ঢাকা সিটি কর্পোরেশন, ঢাকা।

জাতীয় সংসদ নির্বাচনে

জাতীয় আসন - ২০১ (নরসিংদী -৩, শিবপুর)

(নির্বাচনী এলাকার নম্বর ও নাম)

নির্বাচনী এলাকা হইতে প্রার্থীরূপে প্রতিদ্বন্দ্বিতা করিতে ইচ্ছুক। আমি এই মর্মে শপথ পূর্বক ঘোষণা করিতেছি যে,

১. আমার সর্বোচ্চ শিক্ষাগত যোগ্যতা :  এবং সার্টিফিকেটের সত্যায়িত কপি  
(উল্লেখ পরাম্কার নাম)  
এতদসঙ্গে সংযুক্ত করিলাম।

২.ক. আমি বর্তমানে ফৌজদারী মামলায় অভিযুক্ত নই।

[ প্রযোজ্য হলে টিক (✓) চিহ্ন দিন।

অথবা

২.খ. আমি বর্তমানে ফৌজদারী মামলায় অভিযুক্ত এবং উহার বিস্তারিত বিবরণ :-

ক্রমিক নম্বর	যে আইন ও আইনের ধারায় মামলা দায়ের করা হইয়াছে	যে আদালত মামলাটি আমলে নিয়াছে	মামলা নম্বর	মামলার বর্তমান অবস্থা
১	প্রযোজ্য নয়	প্রযোজ্য নয়	প্রযোজ্য নয়	প্রযোজ্য নয়

৳৫০



৳৫০



পেশার টাকা

ম ৪০৬৭৭২৬

(পাতা/২)

৩.ক. অতীতে আমার বিরুদ্ধে কোন ফৌজদারী মামলা দায়ের করা হয় নাই।

√

[প্রযোজ্য হলে টিক (√) চিহ্ন দিন]

অথবা

৩.খ. অতীতে আমার বিরুদ্ধে দায়েরকৃত ফৌজদারী মামলা বা মামলাসমূহ এবং তাহার ফলাফলের বিবরণ:

ক্রমিক নং	যে আইন ও আইনের ধারায় মামলা দায়ের করা হইয়াছে	যে আদালত মামলাটি আমলে নিয়াছে	মামলা নম্বর	মামলার ফলাফল
১	প্রযোজ্য নয়	প্রযোজ্য নয়	প্রযোজ্য নয়	প্রযোজ্য নয়
২	প্রযোজ্য নয়	প্রযোজ্য নয়	প্রযোজ্য নয়	প্রযোজ্য নয়
৩	প্রযোজ্য নয়	প্রযোজ্য নয়	প্রযোজ্য নয়	প্রযোজ্য নয়

৪. আমার পেশার বিবরণী :

পুরাতন কাপরের ব্যবসা

৫. আমার এবং আমার উপর নির্ভরশীলদের আয়ের উৎস/ উৎস সমূহ :

ক্রমিক	আয়ের উৎসের বিবরণ	এই খাত হইতে প্রার্থীর বাৎসরিক আয়	প্রার্থীর উপর নির্ভরশীলদের আয়
১	কৃষিখাত	৩০,০০০/-	প্রযোজ্য নয়
২	বাড়ি/এপার্টমেন্ট/দোকান বা অন্যান্য ভাড়া	প্রযোজ্য নয়	প্রযোজ্য নয়
৩	ব্যবসা	১,৫০,০০০/-	প্রযোজ্য নয়
৪	শেয়ার, সঞ্চয়পত্র/ব্যাংক আমানত	প্রযোজ্য নয়	প্রযোজ্য নয়
৫	পেশা (শিক্ষকতা, চিকিৎসা, আইন, পরামর্শক ইত্যাদি)	প্রযোজ্য নয়	প্রযোজ্য নয়
৬	চাকুরী	প্রযোজ্য নয়	প্রযোজ্য নয়
৭	অন্যান্য (সুনির্দিষ্টভাবে উল্লেখ করিয়া)	প্রযোজ্য নয়	প্রযোজ্য নয়



(পাতা/৩)

৬. আমার, আমার উপর নির্ভরশীল ব্যক্তি/ ব্যক্তিবর্গের এবং আমার স্ত্রী/স্বামীর পরিসম্পদ এবং দায়ের বিবরণী :

**(ক) অস্থাবর সম্পত্তি**

ক্রমিক	মনোনয়নপত্র দাখিলের তারিখে সম্পদের ধরণ	নিজ নামে	স্ত্রী/স্বামীর নামে	নির্ভরশীলদের নামে
০১	নগদ টাকার পরিমাণ	২০,০০০/- তাং ৩০/১১/০৮	প্রযোজ্য নয়	প্রযোজ্য নয়
০২	বৈদেশিক মুদ্রার পরিমাণ (মুদ্রার নামসহ)	প্রযোজ্য নয়	প্রযোজ্য নয়	প্রযোজ্য নয়
০৩	ব্যাংক ও আর্থিক প্রতিষ্ঠানে জমাকৃত অর্থের পরিমাণ।	১,০০০/-	প্রযোজ্য নয়	প্রযোজ্য নয়
০৪	বন্ড, ঋণপত্র, স্টক একচেঞ্জের তালিকাভুক্ত ও তালিকাভুক্ত নয় এমন কোম্পানীর শেয়ার (পরিমাণ, অর্জনকালীন সময়ের মূল্যসহ)	প্রযোজ্য নয়	প্রযোজ্য নয়	প্রযোজ্য নয়
০৫	পোস্টাল, সেভিংস সার্টিফিকেটসহ বিভিন্ন ধরনের সঞ্চয়পত্রে বা স্থায়ী আমানতে বিনিয়োগের পরিমাণ	প্রযোজ্য নয়	প্রযোজ্য নয়	প্রযোজ্য নয়
০৬	বাস, ট্রাক, মটরগাড়ী ও মটরসাইকেল ইত্যাদির বিবরণী (পরিমাণ, অর্জনকালীন সময়ের মূল্যসহ)	প্রযোজ্য নয়	প্রযোজ্য নয়	প্রযোজ্য নয়
০৭	স্বর্ণ ও অন্যান্য মূল্যবান ধাতু ও পাথর নির্মিত অলংকারাদি (পরিমাণ, অর্জনকালীন সময়ের মূল্যসহ)	প্রযোজ্য নয়	২ ভরি ১০,০০০/-	প্রযোজ্য নয়
০৮	ইলেকট্রনিক সামগ্রীর বিবরণ (পরিমাণ, অর্জনকালীন সময়ের মূল্য সহ)	ফ্রিজ ১টি, টিভি- ১টি সহ- অন্যান্য- ২০,০০০/-	প্রযোজ্য নয়	প্রযোজ্য নয়
০৯	আসবাব পত্রের বিবরণী মূল্যসহ	খাট, আলমিরা, সোকেজ সহ অন্যান্য ৩০,০০০/-	প্রযোজ্য নয়	প্রযোজ্য নয়
১০	অন্যান্য	প্রযোজ্য নয়	প্রযোজ্য নয়	প্রযোজ্য নয়



(পাতা/৪)

(খ) স্থাবর সম্পদ

ক্রমিক	সম্পদের বিবরণ	নিজ নামে	স্ত্রী/স্বামীর নামে	নির্ভরশীলদের নামে	যৌথ মালিকানা	যৌথ মালিকানার ক্ষেত্রে প্রার্থীর অংশ
১	কৃষি জমির পরিমাণ ও অর্জনকালীন সময়ে আর্থিক মূল্য	প্রযোজ্য নয়	প্রযোজ্য নয়	প্রযোজ্য নয়	৫ বিঘা পৈত্রিক	$\frac{১}{৬}$ অংশে মালিক
২	অকৃষি জমি ও অর্জনকালীন সময়ে আর্থিক মূল্য	প্রযোজ্য নয়	প্রযোজ্য নয়	প্রযোজ্য নয়	প্রযোজ্য নয়	প্রযোজ্য নয়
৩	দালান, আবাসিক/বানিজ্যিক সংখ্যা, অবস্থান ও অর্জনকালীন সময়ে আর্থিক মূল্য	প্রযোজ্য নয়	প্রযোজ্য নয়	প্রযোজ্য নয়	প্রযোজ্য নয়	প্রযোজ্য নয়
৪	বাড়ি/এপার্টমেন্টের সংখ্যা ও অর্জনকালীন সময়ে আর্থিক মূল্য	বাড়ী তলা দালান ২,০০,০০০/-	প্রযোজ্য নয়	প্রযোজ্য নয়	প্রযোজ্য নয়	প্রযোজ্য নয়
৫	চা বাগান, রাবার বাগান, মৎস্য খামার ইত্যাদির মূল্য সংখ্যা ও আর্থিক পরিমাণ	প্রযোজ্য নয়	প্রযোজ্য নয়	প্রযোজ্য নয়	প্রযোজ্য নয়	প্রযোজ্য নয়
৬	অন্যান্য (বিস্তারিত বিবরণ, বর্তমান মূল্যসহ)	প্রযোজ্য নয়	প্রযোজ্য নয়	প্রযোজ্য নয়	প্রযোজ্য নয়	প্রযোজ্য নয়

(গ) দায়

দায় সমূহের প্রকৃতি ও বর্ণনা	পরিমাণ
১	২
প্রযোজ্য নয়	প্রযোজ্য নয়

৭. ক. আমি ইতি পূর্বে জাতীয় সংসদের সদস্য নির্বাচিত হই নাই :

✓

অথবা

৭. খ. আমি ইতি পূর্বে জাতীয় সংসদের সদস্য নির্বাচিত হইয়াছিলাম। নির্বাচনের পূর্বে আমার দ্বারা ভোটারদেরকে প্রদত্ত প্রতিশ্রুতি এবং উহার কি পরিমাণ অর্জন সম্ভব হইয়াছিল তাহার বিবরণ (প্রযোজ্য ক্ষেত্রে) :

ক্রমিক	প্রতিশ্রুতিসমূহ	অর্জনসমূহ
১	প্রযোজ্য নয়	প্রযোজ্য নয়
২	প্রযোজ্য নয়	প্রযোজ্য নয়
৩	প্রযোজ্য নয়	প্রযোজ্য নয়
৪	প্রযোজ্য নয়	প্রযোজ্য নয়





(পাতা/৫)

৮. ঋণ সংক্রান্ত তথ্যবলী (অপ্রয়োজনীয় অংশ কাটিয়া দিন)
- ক. আমি একক বা যৌথভাবে বা আমার উপর নির্ভরশীল কোন সদস্য অথবা কোন ব্যাংক বা আর্থিক প্রতিষ্ঠানের চেয়ারম্যান, ম্যানেজিং ডিরেক্টর বা ডিরেক্টর হওয়ার সুবাদে আমি কোন ব্যাংক বা আর্থিক প্রতিষ্ঠান হইতে কোন ঋণ করি নাই। অথবা
- খ. আমি আমার একক বা যৌথভাবে বা আমার উপর নির্ভরশীল কোন সদস্য অথবা কোন ব্যাংক বা আর্থিক প্রতিষ্ঠানের চেয়ারম্যান ম্যানেজিং ডিরেক্টর বা ডিরেক্টর হওয়ার সবার সুবাদে ঐ সব ব্যাংক বা আর্থিক প্রতিষ্ঠান হইতে গৃহীত ঋণের পরিমাণ নিম্নে উল্লেখ করিলাম:

ঋণের ধরণ	ব্যাংক/প্রতিষ্ঠানের নাম	ঋণের পরিমাণ	খেলাপী ঋণের পরিমাণ (যদি থাকে)	পুরঃসফসিলীকরণ করা হইয়া থাকিলে উহার সর্বশেষ তারিখ
একক	প্রযোজ্য নয়	প্রযোজ্য নয়	প্রযোজ্য নয়	প্রযোজ্য নয়
যৌথ	প্রযোজ্য নয়	প্রযোজ্য নয়	প্রযোজ্য নয়	প্রযোজ্য নয়
নির্ভরশীল ব্যক্তি বা ব্যক্তিবর্গ	প্রযোজ্য নয়	প্রযোজ্য নয়	প্রযোজ্য নয়	প্রযোজ্য নয়
কোন প্রতিষ্ঠানের চেয়ারম্যান, ম্যানেজিং ডিরেক্টর বা ডিরেক্টর হওয়ার সুবাদে।	প্রযোজ্য নয়	প্রযোজ্য নয়	প্রযোজ্য নয়	প্রযোজ্য নয়

আমি শপথপূর্বক আরও বলিতেছি যে, এই হলফনামায় প্রদত্ত যাবতীয় তথ্য এবং এতদসঙ্গে দাখিলকৃত সকল দলিল দস্তাবেজ আমার জ্ঞান ও বিশ্বাসমতে সম্পূর্ণ সত্য ও নির্ভুল।

তারিখ ৩ ০ দিন ১ ১ মাস ২ ০ ০ ৮ বসৎ

(মনোনীত প্রার্থীর স্বাক্ষর/টিপসহি)

এতদ্বারা জনাব : মোঃ হোসেন মোল্লা

(প্রার্থীর নাম)

পিতা/স্বামীর নাম : মৃত- মিরাজ উদ্দিন

মাতার নাম : শব মেহের

ঠিকানা : বাসা/হোল্ডিং : ৯১/৫, গ্রাম/রাস্তা : ইন্দিরা রোড, ইন্দিরা রোড, ডাকঘর: তেজগাঁও-১২১৫, তেজগাঁও, ঢাকা সিটি কর্পোরেশন, ঢাকা।

যিনি জনাব/বেগম: মোঃ মিরাজ উদ্দিন

সনাক্তকারীর নাম

চলমান পাতা/৬



(পাতা/৬)

ঠিকানা :

মোঃ সানাউল্লাহ উদ্দীন, সিন্ধুগঞ্জ-আবদুস ছোবতখান  
সাং- কৈয়দেব মেয়াদা, পোঃ কৈয়দেব মেয়াদা,  
গ্রামা- সিন্ধুগঞ্জ, জেলা- নরসিংদী।

এর মাধ্যমে সনাক্ত হইয়া অদ্য

৩ ০

দিন ১ ১

মাস ২ ০ ০ ৮

বৎসর

তারিখে আমার সম্মুখে শপথ পূর্বক উপরে বর্ণিত এই হলফনামা প্রদান করিয়াছেন।

তারিখ

৩ ০

দিন

১ ১

মাস

২ ০ ০ ৮

বৎসর

ম্যাজিস্ট্রেট/নোটারী পাবলিকের স্বাক্ষর

ADV. MD MUSA IBNE YOUNUS  
LL. B (Hons). LL. M  
NOTARY PUBLIC (Whole Of Bangladesh)  
GOVT. OF BANGLADESH  
Office:-Upazilla More, Narsingdi.  
Mobile-0171-514243