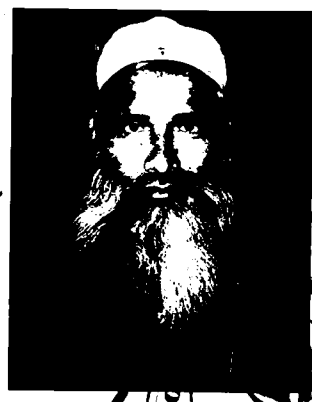


₹ 500

₹ 500



ফ ০৪৪০৫৯৪

নোটারী পাবলিক (সমগ্র বাংলাদেশ)

মোকাম নোটারী পাবলিক কার্যালয়, কুড়িগ্রাম।

“হলফ নামা”

(প্রার্থী কর্তৃক পূরণীয়)

ক্রমিক নং.....

তারিখ.....

আমি

মোঃ আবুল কালাম মাদাদ

(প্রার্থীর নাম)

পিতা/স্বামীর নাম

মুহঃ হাক্কুন হাদেদ বশদকার

মাতার নাম

মুহঃ কামরুল

ঠিকানা

গ্রাম- বোয়ালমারী, ডাকঘর- জৌলমারী, থানা- জৌমারী,
জেলা- কুড়িগ্রাম।

জাতীয় সংসদ নির্বাচনে

কুড়িগ্রাম ২৮ নির্বাচনী এলাকা ৪-এ

(নির্বাচনী এলাকার নম্বর ও নাম)

চিলমারী, জৌমারী, রাশিবেপুর ৪-এ

জাতীয় সংসদ পদে নির্বাচনে প্রার্থীরূপে

প্রতিদ্বন্দ্বিতা করিতে ইচ্ছুক। আমি এই মর্মে শপথ পূর্বক ঘোষণা করিতেছি যে,

১. আমার সর্বোচ্চ শিক্ষাগত যোগ্যতা

ক্যাডেট

এবং সার্টিফিকেটের সত্যায়িত কপি

এতদসঙ্গে সংযুক্ত করিলাম।

(উত্তীর্ণ পরীক্ষার নাম)

২. ক. আমি বর্তমানে ফৌজদারী মামলায় অভিযুক্ত নহি

প্রত্যয় নহে

অথবা

এ. কে. এম. সফিকুল ইসলাম সান্দু
নোটারী পাবলিক (সমগ্র বাংলাদেশ)
কুড়িগ্রাম।
মোবাঃ ০১৭১৬-৫৮৬৮৬০

ক্রমিক নং	যে,আইন আইনের ধারায় মামলা দায়ের করা হইয়াছে	যে আদালত মামলাটি আমলে নিয়েছে	মামলার নম্বর	মামলার বর্তমান অবস্থা
১.	২.	৩.	৪.	৫.
১.	প্রত্যক্ষ নহে	প্রত্যক্ষ নহে	প্রত্যক্ষ নহে	প্রত্যক্ষ নহে
২.	প্রত্যক্ষ নহে	প্রত্যক্ষ নহে	প্রত্যক্ষ নহে	প্রত্যক্ষ নহে
৩.	প্রত্যক্ষ নহে	প্রত্যক্ষ নহে	প্রত্যক্ষ নহে	প্রত্যক্ষ নহে

৩.ক.অতীতে আমার বিরুদ্ধে কোন ফৌজদারী মামলা দায়ের করা হয় নাই।

প্রত্যক্ষ নহে

অথবা

৩.খ. অতীতে আমার বিরুদ্ধে দায়ের কৃত ফৌজদারী মামলা বা মামলা সমূহ এবং উহার ফলাফলের বিবরণঃ

ক্রমিক নং	যে আইন ও আইনের ধারায় মামলা করা হইয়াছে	যে আদালত মামলা টি আমলে নিয়েছে	মামলা নম্বর	মামলারফলাফল
১	২	৩	৪	৫
১.	প্রত্যক্ষ নহে	প্রত্যক্ষ নহে	প্রত্যক্ষ নহে	প্রত্যক্ষ নহে
২.	প্রত্যক্ষ নহে	প্রত্যক্ষ নহে	প্রত্যক্ষ নহে	প্রত্যক্ষ নহে
৩.	প্রত্যক্ষ নহে	প্রত্যক্ষ নহে	প্রত্যক্ষ নহে	প্রত্যক্ষ নহে

৪. আমার ব্যবসা/পেশার বিবরণী :

চাকুরী।

৫. আমার এবং আমার উপর নির্ভরশীলদের আয়ের উৎস/ উৎস সমূহঃ

ক্রমিক নং	আয়ের উৎসের বিবরণ	এই খাত হইতে প্রার্থীর বাৎসরিক আয়	প্রার্থীর উপর নির্ভরশীল দের আয়
১	২	৩	৪
১	কৃষি খাত	২০,০০০/=	প্রত্যক্ষ নহে
২	বাড়ি/এপার্টমেন্ট/দোকান বা অন্যান্য ভাড়া	১৫,০০০/=	প্রত্যক্ষ নহে
৩	ব্যবসা	প্রত্যক্ষ নহে	
৪.	শেয়ার, সঞ্চয় পত্র / ব্যাংক আমানত	প্রত্যক্ষ নহে	প্রত্যক্ষ নহে
৫.	পেশা (শিক্ষকতা,চিকিৎসা, আইন, পরামর্শক ইত্যাদি)	শিক্ষকতা	প্রত্যক্ষ নহে
৬.	চাকুরী	১৮,০০০/=	প্রত্যক্ষ নহে
৭.	অন্যান্য(সুনির্দিষ্টভাবে উল্লেখ করিয়া)	প্রত্যক্ষ নহে	প্রত্যক্ষ নহে

[Signature] ১১/১৪

ক্রমিক নং	মনোনয়ন পত্র দাখিলের তারিখে সম্পদের ধরণ	নিজ নামে	স্ত্রী/ স্বামীর নাম	নির্ভরশীলদের নাম
১	২	৩	৪	৫
১.	নগদ টাকার পরিমাণ	১৫,০০০/=	প্রত্যক্ষ নহে	প্রত্যক্ষ নহে
২.	বৈদেশিক মুদ্রার পরিমাণ (মুদ্রার নাম সহ)	প্রত্যক্ষ নহে	প্রত্যক্ষ নহে	প্রত্যক্ষ নহে
৩.	ব্যাংক ও অর্থিক প্রতিষ্ঠানে জমা কৃত অর্থের পরিমাণ	প্রত্যক্ষ নহে	প্রত্যক্ষ নহে	প্রত্যক্ষ নহে
৪.	বস্ত, ঋণপত্র স্টক একচেঞ্জ তালিকা ভুক্ত ও তালিকা ভুক্ত নয় এমন কোম্পানির শেয়ার (পরিমাণ, অর্জন কালীন সময়ের মূল্য সহ)	প্রত্যক্ষ নহে	প্রত্যক্ষ নহে	প্রত্যক্ষ নহে
৫.	পোস্টাল সেভিংস সার্টিফিকেট সহ বিভিন্ন ধরনের সঞ্চয় পত্রে বা স্থায়ী আমানতে বিনিয়োগের পরিমাণ	প্রত্যক্ষ নহে	প্রত্যক্ষ নহে	প্রত্যক্ষ নহে
৬.	বাস, ট্রাক, মোটর গাড়ী ও মোটর সাইকেল ইত্যাদি বিবরণী (পরিমাণ, অর্জনকালীন সময়ের মূল্যসহ)	প্রত্যক্ষ নহে	প্রত্যক্ষ নহে	প্রত্যক্ষ নহে
৭.	স্বর্ণ ও অন্যান্য মূল্যবান ধাতু ও পাথর নির্মিত অলংকারাদি (পরিমাণ, অর্জনকালীন সময়ের মূল্যসহ)	প্রত্যক্ষ নহে	২-নির্মিত স্বর্ণ মূল্য ৮০০০/=	প্রত্যক্ষ নহে
৮.	ইলেকট্রনিক সামগ্রীর বিবরণ (পরিমাণ, অর্জনকালীন সময়ের মূল্যসহ)	প্রত্যক্ষ নহে	প্রত্যক্ষ নহে	প্রত্যক্ষ নহে
৯.	আসবাব পত্রের বিবরণী মূল্যসহ	২টি চৌকি, ৪টি- ৫০০০/=	প্রত্যক্ষ নহে	প্রত্যক্ষ নহে
১০.	অন্যান্য	প্রত্যক্ষ নহে	প্রত্যক্ষ নহে	প্রত্যক্ষ নহে

(নির্ভরশীলদের সংখ্যা অধিক হইলে অতিরিক্ত কাগজে তথ্য প্রদান করিতে হইবে)

 ২৭/১/১৬

এ.কে.এম. সফিকুল ইসলাম সান্টু
নোটারী পাবলিক (সমগ্র বাংলাদেশ)
কুড়িগ্রাম।
মোবাঃ ০১৭১৬-৫৮৬৮৬০

১	২	৩	৪	৫	৬	৭
১.	কৃষি জমির পরিমাণ ও অর্জন কালীন সময়ে আর্থিক মূল্য	৬২শতক = ৬০০০/=	০৮শতক = ২০,০০০/=	প্রযোজ্য নহে	প্রযোজ্য নহে	প্রযোজ্য নহে
২.	অকৃষি জমি ও অর্জন কালীন সময় আর্থিক মূল্য	প্রযোজ্য নহে	প্রযোজ্য নহে	প্রযোজ্য নহে	প্রযোজ্য নহে	প্রযোজ্য নহে
৩.	দালান, আবাসিক, বাণিজ্যিক সংখ্যা অবস্থান ও অর্জন কালীন সময়ে আর্থিক মূল্য	প্রযোজ্য নহে	প্রযোজ্য নহে	প্রযোজ্য নহে	প্রযোজ্য নহে	প্রযোজ্য নহে
৪.	বাড়ী/ এপার্টমেন্টের সংখ্যা ও অর্জন কালীন সময়ে আর্থিক মূল্য	টিনের ঘর (বাড়ী)= ১৫০০০/=	প্রযোজ্য নহে	প্রযোজ্য নহে	প্রযোজ্য নহে	প্রযোজ্য নহে
৫.	চা বাগান, রবার বাগান, মৎস খামার ইত্যাদি মূল্য সংখ্যা ও আর্থিক পরিমাণ	প্রযোজ্য নহে	প্রযোজ্য নহে	প্রযোজ্য নহে	প্রযোজ্য নহে	প্রযোজ্য নহে
৬.	অন্যান্য (বিস্তারিত বিবরণ বর্তমান মূল্যসহ)	প্রযোজ্য নহে	প্রযোজ্য নহে	প্রযোজ্য নহে	প্রযোজ্য নহে	প্রযোজ্য নহে

(নির্ভরশীলদের সংখ্যা অধিক হইলে অতিরিক্ত কাগজে তথ্য প্রদান করিতে হইবে)

(গ) দায়-

দায় সমূহের প্রকৃতি ও বর্ণনা	পরিমাণ
১	২
প্রযোজ্য নহে	প্রযোজ্য নহে

(পানি সম্পদ ও দায়ের বিবরণী দাখিল করিতে প্রয়োজনে অতিরিক্ত কাগজ সংযুক্ত করা যাইবে)

৭.ক. আমি ইতিপূর্বে জাতীয় সংসদের সদস্য নির্বাচিত হই নাই। প্রযোজ্য নহে প্রযোজ্য হলে
টিক চিহ্ন দিন।

অথবা

৭.খ. আমি ইতিপূর্বে জাতীয় সংসদের সদস্য নির্বাচিত হইয়াছিলাম। নির্বাচনের পূর্বে আমার দ্বারা ভোটারদেরকে প্রদত্ত প্রতিশ্রুতি এবং উহার কি পরিমাণ অর্জন সম্ভব হইয়াছিল তাহার বিবরণ
(প্রযোজ্য ক্ষেত্রে)

ক্রমিক নং	প্রতিশ্রুতি সমূহ	অর্জন সমূহ
১	প্রযোজ্য নহে	প্রযোজ্য নহে
২	প্রযোজ্য নহে	প্রযোজ্য নহে
৩	প্রযোজ্য নহে	প্রযোজ্য নহে

(ক) আমি একক বা যৌথভাবে আমার উপর নির্ভরশীল কোন সদস্য অথবা কোন ব্যাংক বা আর্থিক প্রতিষ্ঠানের চেয়ারম্যান, ম্যানেজিং ডিরেক্টর বা ডিরেক্টর হওয়ার সুবাদে আমি কোন ব্যাংক বা আর্থিক প্রতিষ্ঠান হইতে কোন ঋণ গ্রহণ করি নাই।

অথবা

(খ) আমি আমার একক বা যৌথভাবে আমার উপর নির্ভরশীল কোন সদস্য অথবা কোন ব্যাংক বা আর্থিক প্রতিষ্ঠানের চেয়ারম্যান ম্যানেজিং ডিরেক্টর হওয়ার সুবাদে ঐ সব ব্যাংক বা আর্থিক প্রতিষ্ঠান হইতে গ্রহীত ঋণের পরিমাণ নিম্নে উল্লেখ করিলাম।

ঋণের ধরণ	ব্যাংক/প্রতিষ্ঠানের নাম	ঋণের পরিমাণ	খেলপি ঋণের পরিমাণ(যদি থাকে)	পুনঃ তফসীলি করণ করাহইয়া থাকিলে উহার সর্বশেষ তারিখ
১	২	৩	৪	৫
একক	প্রত্যক্ষ নহে	প্রত্যক্ষ নহে	প্রত্যক্ষ নহে	প্রত্যক্ষ নহে
যৌথ	প্রত্যক্ষ নহে	প্রত্যক্ষ নহে	প্রত্যক্ষ নহে	প্রত্যক্ষ নহে
নির্ভরশীল ব্যক্তি বা ব্যক্তিবর্গ	প্রত্যক্ষ নহে	প্রত্যক্ষ নহে	প্রত্যক্ষ নহে	প্রত্যক্ষ নহে
কোন প্রতিষ্ঠানের চেয়ারম্যান ম্যানেজিং ডিরেক্টর বা ডিরেক্টর	প্রত্যক্ষ নহে	প্রত্যক্ষ নহে	প্রত্যক্ষ নহে	প্রত্যক্ষ নহে।

আমি শপথ পূর্বক আরও বলিতেছি যে, এই হলফনামায় প্রদত্ত যাবতীয় তথ্য এবং এতদসঙ্গে দাখিলকৃত সকল দলিল দস্তাবেজ আমার জ্ঞান ও বিশ্বাস মতে সম্পূর্ণ সত্য ও নির্ভুল।

তারিখঃ

২	০
---	---

দিন

১	১
---	---

মাস

২	০	০	৮
---	---	---	---

বৎসর

জায়েদ আলী কানুনগো

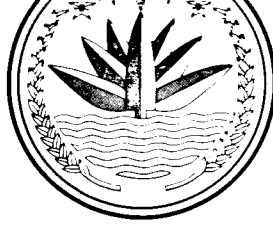
মনোনীত প্রার্থীর স্বাক্ষর /টিপসহি

২৫/১/১৪

এ.কে.এম. সফিকুল ইসলাম সান্টু
নোটারী পাবলিক (সমগ্র বাংলাদেশ)
কুড়িগ্রাম।

মোবাইলঃ ০১৭১৬-৫৮৬৮৬০

৳৫০

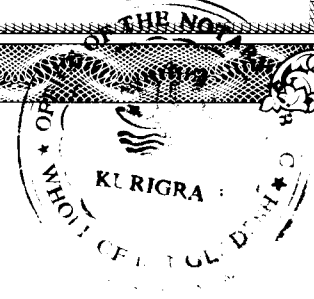


৳৫০

পঞ্চাশ টাকা

ম ৪৭৬২০২৪

নেটারী পাবলিক (সমগ্র বাংলাদেশ)



পাতা-৬

এতদ্বারা জনাব/বেগম

মোঃ আবুল কলাম আলাদ

(প্রার্থীর নাম)

পিতা/ স্বামীর নাম

মুহঃ আবদুল কাদের খন্দকার,

মাতার নাম

মুহঃ কামরুজ্জামান

ঠিকানা

গ্রাম-বেড়া লমারী, ডাকঘর-লৌয়ারী, থানা-লৌয়ারী,
জেলা-কুড়িগ্রাম।

যিনি জনাব/বেগম

মোঃ আবছার উদ্দিন

(সনাক্ত কারীর নাম)

ঠিকানা

গ্রাম-মহিলা কলেজ পাড়া, ডাকঘর-লৌয়ারী, থানা-লৌয়ারী,
জেলা-কুড়িগ্রাম।

এর মাধ্যমে সনাক্ত হইয়া অদ্য

২ ০ দিন

দিন

১ ১ মাস

মাস

২ ০ ০ ৮

বৎসর

তারিখে আমার সম্মুখে শপথ পূর্বক উপরে বর্ণিত হলফ নামা প্রদান করিয়াছেন।

তারিখঃ

২ ০ দিন

দিন

১ ১ মাস

মাস

২ ০ ০ ৮

বৎসর

বাংলাদেশ মাদ্রাসা শিক্ষা বোর্ড, ঢাকা

স্মারক নং: ১৪১৬৪



বেজি: নং ২০১৪
শিক্ষা বোর্ড ১৯৭৭

Sumon
16.04.76

কারিগরি পরীক্ষা ১৯৮৬
৩০/০৪/৮৬ - শাখা
সাময়িক সনদপত্র

নাম: মোঃ আব্দুল হক
পিতা: মোঃ আব্দুল হক
ঠিকানা: ২৪/নাজিম উদ্দিন
কল্যাণ, মাদ্রাসা মিলিটারি
নগর, ঢাকা
স্বাক্ষর: মোঃ আব্দুল হক
১৯৮৬ সনের কারিগরি পরীক্ষার দ্বিতীয় বিভাগে উত্তীর্ণ হয়েছেন।

প্রত্যক্ষতার তারিখ
স্বাক্ষর
নির্বাহক

পরিচালক
বাংলাদেশ মাদ্রাসা শিক্ষা বোর্ড
ঢাকা

এই সনদপত্র গ্রহণের সময় এই সনদপত্র সংশ্লিষ্ট
অফিসে জমা দিতে হবে।

BANGLADESH MADRASAH EDUCATION BOARD

2, ORPHANAGE ROAD, BAKSHIBAZAR, DHAKA

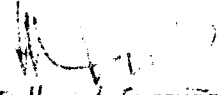
No. 2246 'C-27,

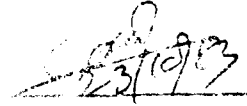
Dated 1/11/83 19 83

PROVISIONAL CERTIFICATE

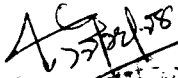
Certified that Muhammed Abdul Kalam Azad
S/o Abd. Medul Qader Khondaker bearing Roll No. 2628
only passed the Kamil (Muhaddith/Faqih) Examination of the
Bangladesh Madrasah Education Board, Dhaka, held in 1972 and
that he was placed in the Third Class.

His original certificate is not yet ready for distribution.


Controller of Examinations
Bangladesh Madrasah
Education Board, Dhaka


N.B.—This certificate should be returned at the time of receiving the original one.

সত্যায়িত


১১/১১/৮৩



ফরম-২০
[বিধি ২৯(১) দ্রষ্টব্য]

জাতীয় সংসদ নির্বাচন

নির্বাচনী ব্যয় নির্বাহের জন্য অর্থ প্রাপ্তির সম্ভাব্য উৎসের বিবরণী

নির্বাচনী এলাকার নম্বর ও নাম ২৮- কুড়িগ্রাম - ৪

প্রার্থীর নাম ডোঃ আব্দুল হকিম চৌধুরী

প্রার্থীর ঠিকানা গ্রাম - চৌধুরী - ৩৪৫০ (চৌধুরী উপায়ুক্ত
কেন্দ্র - কুড়িগ্রাম)

ক অংশ: নিজ আয় হইতে প্রাপ্য সম্ভাব্য অর্থ

সম্ভাব্য অর্থের পরিমাণ	আয়ের উৎস
৩,০০০০০/০০	জমি বিক্রয়, জমি ক্রয়, ও অন্যান্য সঞ্চয়, ঋণ, দান,

খ অংশ: আত্মীয়-স্বজন হইতে ধার বা কর্তব্য বাবদ প্রাপ্য সম্ভাব্য অর্থ

সম্ভাব্য অর্থের পরিমাণ	আত্মীয়-স্বজনের নাম	আত্মীয়-স্বজনের ঠিকানা	সম্পর্ক	আত্মীয়-স্বজনের আয়ের উৎস
২,০০০০০	ডোঃ মুনীর	চৌধুরী	পিতা	চাকরি
৫০,০০০	ডোঃ মুনীর (স্বামী)	চৌধুরী	স্বামী	চাকরি
৫০,০০০	ডোঃ মুনীর (স্বামী)	চৌধুরী	স্বামী	চাকরি
৩০,০০০	ডোঃ মুনীর (স্বামী)	চৌধুরী	স্বামী	চাকরি
৩০,০০০	ডোঃ মুনীর (স্বামী)	চৌধুরী	স্বামী	চাকরি
৫০,০০০	ডোঃ মুনীর (স্বামী)	চৌধুরী	স্বামী	চাকরি
৩০,০০০	ডোঃ মুনীর (স্বামী)	চৌধুরী	স্বামী	চাকরি
৫০,০০০	ডোঃ মুনীর (স্বামী)	চৌধুরী	স্বামী	চাকরি
৩০,০০০	ডোঃ মুনীর (স্বামী)	চৌধুরী	স্বামী	চাকরি
২০,০০০	ডোঃ মুনীর (স্বামী)	চৌধুরী	স্বামী	চাকরি
২০,০০০	ডোঃ মুনীর (স্বামী)	চৌধুরী	স্বামী	চাকরি
২০,০০০	ডোঃ মুনীর (স্বামী)	চৌধুরী	স্বামী	চাকরি
২০,০০০	ডোঃ মুনীর (স্বামী)	চৌধুরী	স্বামী	চাকরি
২০,০০০	ডোঃ মুনীর (স্বামী)	চৌধুরী	স্বামী	চাকরি
২০,০০০	ডোঃ মুনীর (স্বামী)	চৌধুরী	স্বামী	চাকরি

গ অংশ: আত্মীয়-স্বজনের নিকট হইতে স্বৈচ্ছাধনোদিত প্রদত্ত দান হিসাবে প্রাপ্য সম্ভাব্য অর্থ

সম্ভাব্য অর্থের পরিমাণ	আত্মীয়-স্বজনের নাম	আত্মীয়-স্বজনের ঠিকানা	সম্পর্ক	আত্মীয়-স্বজনের আয়ের উৎস
২০,০০০	ডোঃ মুনীর	চৌধুরী	পিতা	চাকরি
৫০,০০০	ডোঃ মুনীর	চৌধুরী	স্বামী	চাকরি
৪০,০০০	ডোঃ মুনীর	চৌধুরী	স্বামী	চাকরি
২০,০০০	ডোঃ মুনীর	চৌধুরী	স্বামী	চাকরি
২০,০০০	ডোঃ মুনীর	চৌধুরী	স্বামী	চাকরি
৫,০০০	ডোঃ মুনীর	চৌধুরী	স্বামী	চাকরি
২০,০০০	ডোঃ মুনীর	চৌধুরী	স্বামী	চাকরি
৫,০০০	ডোঃ মুনীর	চৌধুরী	স্বামী	চাকরি
৫,০০০	ডোঃ মুনীর	চৌধুরী	স্বামী	চাকরি
৫,০০০	ডোঃ মুনীর	চৌধুরী	স্বামী	চাকরি
৫,০০০	ডোঃ মুনীর	চৌধুরী	স্বামী	চাকরি

ঘ অংশ : আত্মীয়-স্বজন ব্যতীত অন্য কোন ব্যক্তির নিকট হইতে ধার বা কর্ত্ত বাবদ প্রাপ্য সম্ভাব্য অর্থ

সম্ভাব্য অর্থের পরিমাণ	ব্যক্তির নাম	ব্যক্তির ঠিকানা
১০,০০০/-	শ্রীমান শ্রীমতী	শ্রীমতী. শ্রীমতী
৫,০০০/-	শ্রীমান শ্রীমতী	শ্রীমতী (পে: শ্রীমতী)
৫,০০০/-	শ্রীমান শ্রীমতী	শ্রীমতী (পে: শ্রীমতী)
৫,০০০/-	শ্রীমান শ্রীমতী	শ্রীমতী (পে: শ্রীমতী)
৪০,০০০/-	শ্রীমান শ্রীমতী	শ্রীমতী (পে: শ্রীমতী)

ঙ অংশ : আত্মীয়-স্বজন ব্যতীত অন্যান্য ব্যক্তির নিকট হইতে যেছাপ্রণোদিত দান হিসাবে প্রাপ্য সম্ভাব্য অর্থ

সম্ভাব্য অর্থের পরিমাণ	ব্যক্তির নাম	ব্যক্তির ঠিকানা
১৫,০০০/-	শ্রী: শ্রীমান	শ্রীমান (পে: শ্রীমান)
১০,০০০/-	শ্রীমান শ্রীমতী	" " (পে: শ্রীমান)
১০,০০০/-	শ্রী: শ্রীমান	শ্রীমান (পে: শ্রীমান)
৫,০০০/-	শ্রী: শ্রীমান	শ্রীমান (পে: শ্রীমান)
৫,০০০/-	শ্রী: শ্রীমান	শ্রীমান (পে: শ্রীমান)
৫,০০০/-	শ্রীমান শ্রীমতী	শ্রীমান (পে: শ্রীমান)
১৫,০০০/-	শ্রীমান শ্রীমতী	শ্রীমান (পে: শ্রীমান)
১০,০০০/-	শ্রী: শ্রীমান	শ্রীমান (পে: শ্রীমান)
৫,০০০/-	শ্রীমান শ্রীমতী	শ্রীমান (পে: শ্রীমান)
১০,০০০/-	শ্রীমান শ্রীমতী	শ্রীমান (পে: শ্রীমান)
১০,০০০/-	শ্রী: শ্রীমান	শ্রীমান (পে: শ্রীমান)
১০,০০০/-	শ্রী: শ্রীমান	শ্রীমান (পে: শ্রীমান)
১০,০০০/-	শ্রী: শ্রীমান	শ্রীমান (পে: শ্রীমান)

চ অংশ : ক, খ, গ, ঘ এবং ঙ অংশে উল্লিখিত উৎস ব্যতীত অন্য কোন উৎস হইতে প্রাপ্য সম্ভাব্য অর্থ

সম্ভাব্য অর্থের পরিমাণ	ব্যক্তি/প্রতিষ্ঠানের নাম ও ঠিকানা	আয়ের উৎস

তারিখ : দিন মাস বৎসর

শ্রী: শ্রীমান শ্রীমতী

প্রার্থীর স্বাক্ষর/টিপসাই



ফরম-২১
[বিধি ২৯(২) দৃষ্টব্য]

জাতীয় সংসদ নির্বাচন

সম্পদ ও দায় এবং বাৎসরিক আয় ও ব্যয়ের বিবরণী

নির্বাচনী এলাকার নম্বর ও নাম

২৮- জুড়িপুর - ৪

প্রার্থীর নাম

শ্রী: আব্দুল কাদের খান

প্রার্থীর ঠিকানা

শ্রী আব্দুল কাদের খান ও স্ত্রী শাহিনারা কাদের
বৈশাখী- বৈশাখী জুড়িপুর

অংশ ক-সম্পদ

শ্রেণী ক-গৃহ সম্পত্তি ব্যতীত অন্যান্য স্থাবর সম্পত্তি

মোট পরিমাণ	অবস্থান	আনুমানিক মূল্য
১	২	৩
৬২ একর জমি	শ্রী. জুড়ি. বৈশাখী	৬,৬০,০০০/০০

শ্রেণী খ-গৃহ সম্পত্তি

গৃহের প্রকৃতি ও সংখ্যা	অবস্থান	আনুমানিক মূল্য
১	২	৩
১ টি (১০০) বর্গ ফুট, ১ টি (১০০) বর্গ ফুট	৬২ একর জমি	৬,২০,০০০/০০

শ্রেণী গ-অন্যান্য সম্পদ

অন্যান্য সম্পদ, যথা-সিকিউরিটি, বন্ড, ব্যাংকের আমানত ইত্যাদি	আনুমানিক মূল্য
১	২
সুচক্র নং ২	সুচক্র নং ২

অংশ খ-দায়সমূহ

দায়সমূহের প্রকৃতি ও বর্ণনা	পরিমাণ
১	২
সুচক্র নং ২	সুচক্র নং ২

অংশ গ-বাৎসরিক আয় ও ব্যয়

মোট আনুমানিক বাৎসরিক আয়	মোট আনুমানিক বাৎসরিক ব্যয়
১	২
১,৬৮,০০০/০০	১,১৬,০০০/০০

তারিখ: দিন মাস বৎসর

শ্রী: আব্দুল কাদের খান