



ফ ০৬১২৭১

5972 23 NOV 2008

নির্বাহী ম্যাজিস্ট্রেট/নোটারী পাবলিক এর কার্যালয়, ব্রাহ্মণবাড়িয়া।

হলফনামা  
(প্রার্থী কর্তৃক পূরণীয়)

আমি,

মোঃ সেলিম কবীর

(প্রার্থীর নাম)

পিতার নাম

মৃত মোঃ বজলুর রহমান

মাতার নাম

হোসনে আরা বেগম।

ঠিকানা

গ্রাম : উত্তর পৈরতলা,  
ডাকঘর + উপজেলা ও জেলা-ব্রাহ্মণবাড়িয়া।

জাতীয় সংসদ নির্বাচনে

২৪৫- ব্রাহ্মণবাড়িয়া - ৩

(নির্বাচনী এলাকার নম্বর ও নাম)

নির্বাচনী এলাকা হইতে প্রার্থীরূপে প্রতিদ্বন্দ্বিতা করিতে ইচ্ছুক। আমি এই মর্মে শপথপূর্বক ঘোষণা করিতেছি যে,

১. আমার সর্বোচ্চ শিক্ষাগত যোগ্যতা সংযুক্ত করিলাম।

স্ব স্ব মি

এবং সার্টিফিকেটের সত্যায়িত কপি এতদসঙ্গে

(উত্তীর্ণ পরীক্ষার নাম)

২. ক.

আমি বর্তমানে ফৌজদারী মামলায় অভিযুক্ত নহি

✓

প্রযোজ্য হলে টিক (✓) চিহ্ন দিন।



23 NOV 2008

₹ ৩০



₹ ৩০

তিরিশ টাকা

ঝ ৪৯৭৪৫১০

অথবা,

২. খ. আমি বর্তমানে ফৌজদারী মামলায় অভিযুক্ত এবং উহার বিস্তারিত বিবরণ :

ক্রমিক নং	যে আইন ও আইনের ধারায় মামলা দায়ের করা হইয়াছে	যে আদালত মামলাটি আমলে নিয়াছে	মামলা নম্বর	মামলার বর্তমান অবস্থা
১	২	৩	৪	৫
০১	প্রযোজ্য নয়	প্রযোজ্য নয়	প্রযোজ্য নয়	প্রযোজ্য নয়
০২	প্রযোজ্য নয়	প্রযোজ্য নয়	প্রযোজ্য নয়	প্রযোজ্য নয়
০৩	প্রযোজ্য নয়	প্রযোজ্য নয়	প্রযোজ্য নয়	প্রযোজ্য নয়

৩. ক) অতীতে আমার বিরুদ্ধে কোন ফৌজদারী মামলা দায়ের করা হয় নাই।

✓

প্রযোজ্য হলে টিক (✓) চিহ্ন দিন।

অথবা,

৩. খ. অতীতে আমার বিরুদ্ধে দায়েরকৃত ফৌজদারী মামলা বা মামলাসমূহ এবং উহার ফলাফলের বিবরণ :-

ক্রমিক নং	যে আইন ও আইনের ধারায় মামলা দায়ের করা হইয়াছে	যে আদালত মামলাটি আমলে নিয়াছে	মামলা নম্বর	মামলার ফলাফল
১	২	৩	৪	৫
০১	প্রযোজ্য নয়	প্রযোজ্য নয়	প্রযোজ্য নয়	প্রযোজ্য নয়
০২	প্রযোজ্য নয়	প্রযোজ্য নয়	প্রযোজ্য নয়	প্রযোজ্য নয়
০৩	প্রযোজ্য নয়	প্রযোজ্য নয়	প্রযোজ্য নয়	প্রযোজ্য নয়

৪. আমার ব্যবসা/পেশার বিবরণী :

ব্যবসা, হোটেল সাগর (আবাসিক), ডিলার : মেসার্স কুহিনুর ক্যামিক্যালস লিঃ।



23 NOV 2008

₹ ৩০



₹ ৩০

## তিনিশ টাকা

৪২৭৪৫১১

৫. আমার এবং আমার উপর নির্ভরশীলদের আয়ের উৎস/উৎস সমূহ :

ক্রমিক নং	আয়ের উৎসের বিবরণ	এই খাত হইতে প্রার্থীর বাৎসরিক আয়	প্রার্থীর উপর নির্ভরশীলদের আয়
১	২	৩	৪
০১	কৃষিখাত	প্রযোজ্য নয়	প্রযোজ্য নয়
০২	বাড়ী/এপার্টমেন্ট/দোকান বা অন্যান্য ভাড়া	৮৩,২০৩/-	প্রযোজ্য নয়
০৩	ব্যবসা	১,৮০,০০০/-	প্রযোজ্য নয়
০৪	শেয়ার, সঞ্চয়পত্র/ব্যাংক জামানত	প্রযোজ্য নয়	প্রযোজ্য নয়
০৫	পেশা (শিক্ষকতা, চিকিৎসা, আইন, পরামর্শক ইত্যাদি)	প্রযোজ্য নয়	প্রযোজ্য নয়
০৬	চাকুরী	প্রযোজ্য নয়	প্রযোজ্য নয়
০৭	অন্যান্য (সুনির্দিষ্ট ভাবে উল্লেখ করিয়া)	প্রযোজ্য নয়	প্রযোজ্য নয়

৬. আমার, আমার উপর নির্ভরশীল ব্যক্তি/ব্যক্তিবর্গের এবং আমার স্ত্রী/স্বামীর পরিসম্পদ এবং দায়ের বিবরণী :  
(ক) অস্থাবর সম্পদ

ক্রমিক নং	মনোনয়ন পত্র দাখিলের তারিখে সম্পদের ধরণ	নিজ নামে	স্ত্রী/স্বামীর নামে	নির্ভরশীলদের নামে
১	২	৩	৪	৫
০১	নগদ টাকার পরিমাণ	৫,০০,০০০/-	প্রযোজ্য নয়	প্রযোজ্য নয়
০২	বৈদেশিক মুদ্রার পরিমাণ (মুদ্রার নাম সহ)	প্রযোজ্য নয়	প্রযোজ্য নয়	প্রযোজ্য নয়
০৩	ব্যাংক ও আর্থিক প্রতিষ্ঠানে জমাকৃত অর্থের পরিমাণ	প্রযোজ্য নয়	প্রযোজ্য নয়	প্রযোজ্য নয়
০৪	বন্ড, ঋণপত্র, ষ্টক একচেঞ্জ ডালিকাভুক্ত ও ডালিকাভুক্ত নয় এমন কোম্পানীর শেয়ার (পরিমাণ, অর্জনকালীন সময়ের মূল্যসহ)	প্রযোজ্য নয়	প্রযোজ্য নয়	প্রযোজ্য নয়
০৫	পোস্টাল, সেভিংস, সার্টিফিকেট সহ বিভিন্ন ধরনের সঞ্চয়পত্রে বা স্থায়ী আমানতে বিনিয়োগের পরিমাণ	প্রযোজ্য নয়	প্রযোজ্য নয়	প্রযোজ্য নয়
০৬	বাস, ট্রাক, মটরগাড়ী ও মটরসাইকেল ইত্যাদির বিবরণী (পরিমাণ, অর্জনকালীন সময়ের মূল্যসহ)	প্রযোজ্য নয়	প্রযোজ্য নয়	প্রযোজ্য নয়
০৭	স্বর্ণ ও অন্যান্য মূল্যবান ধাতু ও পাথর নির্মিত অলংকারাদি (পরিমাণ, অর্জনকালীন সময়ের মূল্যসহ)	প্রযোজ্য নয়	১০ তোলা স্বর্ণ মূল্য ৭০,০০০/-	প্রযোজ্য নয়
০৮	ইলেকট্রনিক সামগ্রীর বিবরণী (পরিমাণ, অর্জনকালীন সময়ের মূল্যসহ)	টিভি ১টি + ভিসিডি-১টি + ফ্রিজ ২টি ৪৫,০০০/-	প্রযোজ্য নয়	প্রযোজ্য নয়
০৯	আসবাবপত্র বিবরণী মূল্যসহ	বাট, আলনা, সোফা ২৫০০০/-	প্রযোজ্য নয়	প্রযোজ্য নয়
	অন্যান্য	প্রযোজ্য নয়	প্রযোজ্য নয়	প্রযোজ্য নয়

(নির্ভরশীলদের সংখ্যা অধিক হইলে অতিরিক্ত কাগজে তথ্য প্রদান করুন)



23 NOV 2008

তিনিশ টাকা

৪৯৭৪৫১২

(খ) স্থাবর সম্পদ

ক্রমিক নং	সম্পদের বিবরণ	নিজ নামে	স্ত্রী/স্বামীর নামে	নির্ভরশীলদের নামে	বৌধ মালিকানা	বৌধ মালিকানার ক্ষেত্রে প্রার্থীর অংশ
১	২	৩	৪	৫	৬	৭
০১	কৃষি জমির পরিমান ও অর্জনকালীন সময়ে আর্থিক মূল্য	প্রযোজ্য নয়	প্রযোজ্য নয়	প্রযোজ্য নয়	প্রযোজ্য নয়	প্রযোজ্য নয়
০২	অকৃষি জমি ও অর্জনকালীন সময়ে আর্থিক মূল্য	প্রযোজ্য নয়	প্রযোজ্য নয়	প্রযোজ্য নয়	প্রযোজ্য নয়	<sup>১</sup> / <sub>২</sub> অংশ গোলাপ রেই হাঃ কোর্ট রোড ৭২,২৩২/-
০৩	দালান / আবাসিক / বাণিজ্যিক সংখ্যা, অবস্থান ও অর্জনকালীন সময়ে আর্থিক মূল্য	বিনিময় সূত্রে <sup>৪</sup> / <sub>৫</sub> শতক ৬৫,০০০/-	প্রযোজ্য নয়	প্রযোজ্য নয়	প্রযোজ্য নয়	<sup>১</sup> / <sub>১০</sub> অংশ বৌধ দালান কোর্ট রোড ৪,২১,৭৪৬/-
০৪	বাড়ী/এপার্টমেন্টের সংখ্যা ও অর্জনকালীন সময়ে আর্থিক মূল্য	২৫০০০০/- ১২৫০০০/-	প্রযোজ্য নয়	প্রযোজ্য নয়	প্রযোজ্য নয়	প্রযোজ্য নয়
০৫	চা বাগান, রাবার, মৎস্য খামার ইত্যাদির মূল্য সংখ্যা ও আর্থিক পরিমাণ	প্রযোজ্য নয়	প্রযোজ্য নয়	প্রযোজ্য নয়	প্রযোজ্য নয়	প্রযোজ্য নয়
০৬	অন্যান্য (বিস্তারিত বিবরণ বর্তমান মূল্যসহ)	প্রযোজ্য নয়	প্রযোজ্য নয়	প্রযোজ্য নয়	প্রযোজ্য নয়	প্রযোজ্য নয়

(নির্ভরশীলদের সংখ্যা অধিক হইলে অতিরিক্ত কাগজে তথ্য প্রদান করুন)

(গ) দায়-দেনাসমূহ

দায়-দেনাসমূহের প্রকৃতি ও বর্ণনা	পরিমাণ
১	২
সি.সি লোন, পূবালী ব্যাংক, সড়ক বাজার শাখা, ব্রাহ্মণবাড়িয়া।	১৮,০৪,৯৭৯/-

(পরিসম্পদ ও দায়ের বিবরণী দাখিল করিতে প্রয়োজনে অতিরিক্ত কাগজ সংযুক্ত করা বাইবে)।

৭. ক. আমি ইতিপূর্বে জাতীয় সংসদের সদস্য নির্বাচিত হই নাই

প্রযোজ্য হলে টিক (✓) চিহ্ন দিন।



23 NOV 2008

৳ ৩৩

৳ ৩৩

তিনিম সত্য

স্ম ৪৯৭৪৫১৩

৭.৫. আমি ইতিপূর্বে জাতীয় সংসদের সদস্য নির্বাচিত হইয়াছিলাম। নির্বাচনের পূর্বে আমার দ্বারা ভোটারদেরকে প্রদত্ত প্রতিশ্রুতি এবং উহার কি পরিমাণ অর্জন সম্ভব হইয়াছিল তাহার বিবরণ ( প্রযোজ্য ক্ষেত্রে ) :

ক্রমিক	প্রতিশ্রুতি সমূহ	অর্জনসমূহ
১।	প্রযোজ্য নয়	প্রযোজ্য নয়
২।	প্রযোজ্য নয়	প্রযোজ্য নয়
৩।	প্রযোজ্য নয়	প্রযোজ্য নয়
৪।	প্রযোজ্য নয়	প্রযোজ্য নয়

৮) ঋণ সংক্রান্ত তথ্যাবলী : (অপ্রয়োজনীয় অংশ কাটিয়া দিন)

(ক) আমি একক বা যৌথভাবে বা আমার উপর নির্ভরশীল কোন সদস্য অথবা কোন ব্যাংক বা আর্থিক প্রতিষ্ঠানের চেয়ারম্যান, ম্যানেজিং ডিরেক্টর বা ডিরেক্টর হওয়ার সুবাদে আমি কোন ব্যাংক বা আর্থিক প্রতিষ্ঠান হইতে কোন ঋণ গ্রহণ করি নাই।

(খ) আমি আমার একক বা যৌথভাবে বা আমার উপর নির্ভরশীল কোন সদস্য অথবা কোন ব্যাংক বা আর্থিক প্রতিষ্ঠানের চেয়ারম্যান, ম্যানেজিং ডিরেক্টর বা ডিরেক্টর হওয়ার সুবাদে ঐ সব ব্যাংক বা আর্থিক প্রতিষ্ঠান হইতে গৃহীত ঋণের পরিমাণ নিম্নে উল্লেখ করিলাম।

ঋণের ধরণ	ব্যাংক/প্রতিষ্ঠানের নাম	ঋণের পরিমাণ	খেলাপী ঋণের পরিমাণ (যদি থাকে)	পুনঃ তফসিলী করা হইয়া থাকিলে উহার সর্বশেষ তারিখ
একক	পূবালী ব্যাংক	১৮,০৪,৯৭৯/-	প্রযোজ্য নয়	প্রযোজ্য নয়
যৌথ	প্রযোজ্য নয়	প্রযোজ্য নয়	প্রযোজ্য নয়	প্রযোজ্য নয়
নির্ভরশীল ব্যক্তি বা ব্যক্তিবর্গ	প্রযোজ্য নয়	প্রযোজ্য নয়	প্রযোজ্য নয়	প্রযোজ্য নয়
কোন প্রতিষ্ঠানের চেয়ারম্যান, ম্যানেজিং ডিরেক্টর বা ডিরেক্টর হওয়ার সুবাদে	প্রযোজ্য নয়	প্রযোজ্য নয়	প্রযোজ্য নয়	প্রযোজ্য নয়

আমি শপথপূর্বক আরও ঘোষণা করিতেছি যে, এই হলকমামায় প্রদত্ত যাবতীয় তথ্য এবং এতদসঙ্গে দাখিলকৃত সকল দলিল দস্তাবেজ আমার জ্ঞান বিশ্বাস ও অবগতি মতে সত্য ও নির্ভুল।

তারিখ:

২ ৩

দিন

১ ১

মাস

২ ০ ০ ৮

বৎসর

স্বাক্ষর: সৈয়দা কবীর

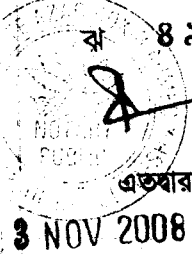
(মনোনীত প্রার্থীর স্বাক্ষর/টিপসহি)

23 NOV 2008

ডিক্লারেশন

5972 23 NOV 2008

৪৯৭৪৫১৪



এতদ্বারা জনাব/বেগম

মোঃ সেলিম কবীর

(প্রার্থীর নাম)

3 NOV 2008

পিতার নাম

মৃত মোঃ বজলুর রহমান

মাতার নাম

হোসনে আরা বেগম

ঠিকানা

গ্রাম : উত্তর পৈরতলা,  
ডাকঘর + উপজেলা ও জেলা-ব্রাহ্মণবাড়িয়া।

যিনি জনাব/বেগম :

রাকেশ চন্দ্র দাশ

(সনাক্তকারীর নাম)

ঠিকানা :

দক্ষিণ কালীবাড়ী মোড়, গোকর্ণ রোড,  
ডাকঘর + উপজেলা ও জেলা-ব্রাহ্মণবাড়িয়া।

এর মাধ্যমে সনাক্ত হইয়া অদ্য

২ ৩ দিন

১ ১ মাস

২ ০ ০ ৮

বৎসর

তারিখে আমার সম্মুখে শপথপূর্বক উপরে বর্ণিত হলফনামা প্রদান করিয়াছেন।

তারিখঃ

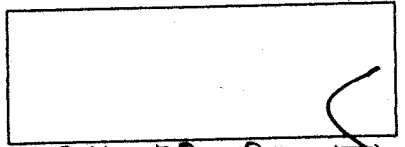
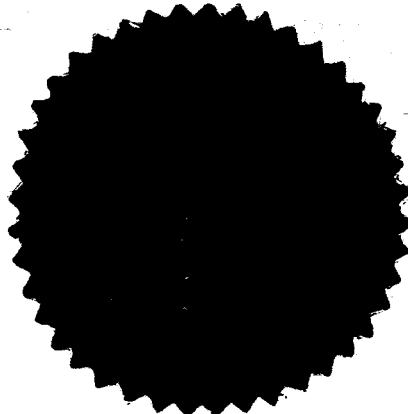
২ ৩ দিন

১ ১ মাস

২ ০ ০ ৮

২ ০ ০ ৮

বৎসর



(ম্যাজিস্ট্রেট/নোটারী পাবলিকের স্বাক্ষর)

AZAD ROKIB AHMED  
ADVOCATE  
JUDGE'S COURT, BRAHMANBARIA  
NOTARY PUBLIC  
WHOLE OF BANGLADESH  
BRAHMANBARIA



ফরম-২০  
[বিধি ২৯(১) দ্রষ্টব্য]

জাতীয় সংসদ নির্বাচন

নির্বাচনী ব্যয় নির্বাহের জন্য অর্থ প্রাপ্তির সম্ভাব্য উৎসের বিবরণী

নির্বাচনী এলাকার নম্বর ও নাম

২৪৫ ব্রাহ্মন বাড়ীয়া ৬

প্রার্থীর নাম

শ্রীঃ শ্রীনিবাস কবীর-

প্রার্থীর ঠিকানা

গ্রামঃ উত্তর পৈরুল্লা  
শ্রীঃ+ মনো-ও জেলাঃ ব্রাহ্মন বাড়ীয়া

ক অংশ: নিজ আয় হইতে প্রাপ্য সম্ভাব্য অর্থ

সম্ভাব্য অর্থের পরিমাণ	আয়ের উৎস
=৬,৫০,০০০/=	নগদ অর্থ ও ব্যাবসায় লাভ শেখা

খ অংশ : আত্মীয়-স্বজন হইতে ধার বা কর্তব্য বাবদ প্রাপ্য সম্ভাব্য অর্থ

সম্ভাব্য অর্থের পরিমাণ	আত্মীয়-স্বজনের নাম	আত্মীয়-স্বজনের ঠিকানা	সম্পর্ক	আত্মীয়-স্বজনের আয়ের উৎস
২,০০,০০০	শ্রীকান্ত উদ্দিন আহম্মদ	মহিলাপাড়া, শ্রীনিবাস কবীর ফুল মন্ডলিয়া, পোঃ জেলাঃ বি. বাড়ীয়া	দুলাওয়ে	বাড়ী-ভাড়া ব্যবসা-
২,০০,০০০	শ্রীঃ শ্রীনিবাস কবীর	পাটক পাড়া- মেওড়া রোড, বি. বাড়ীয়া	বড় ভাই	ব্যবসা- বাড়ী-ভাড়া-

গ অংশ : আত্মীয়-স্বজনের নিকট হইতে স্বেচ্ছাপ্রণোদিত প্রদত্ত দান হিসাবে প্রাপ্য সম্ভাব্য অর্থ

সম্ভাব্য অর্থের পরিমাণ	আত্মীয়-স্বজনের নাম	আত্মীয়-স্বজনের ঠিকানা	সম্পর্ক	আত্মীয়-স্বজনের আয়ের উৎস
২,০০,০০০	শ্রীঃ কাকুল আহম্মদ	গ্রামঃ উত্তর পৈরুল্লা পোঃ মনোঃ জেলাঃ ব্রাহ্মন বাড়ীয়া-	ভাই	ব্যবসা-
২,০০,০০০	শ্রীঃ জাহাঙ্গীর মিস্ত্রী	গ্রামঃ উত্তর পৈরুল্লা পোঃ মনোঃ জেলাঃ ব্রাহ্মন বাড়ীয়া	ভাই	ব্যবসা- বাড়ী-ভাড়া-

ঘ অংশ : আত্মীয়-স্বজন ব্যতীত অন্য কোন ব্যক্তির নিকট হইতে ধার বা কর্ত্ত বাবদ প্রাপ্য সম্ভাব্য অর্থ

সম্ভাব্য অর্থের পরিমাণ	ব্যক্তির নাম	ব্যক্তির ঠিকানা
২,০০,০০০	মো: শাহজাওয়ান	গ্রাম: দুয়গাতিয়া পাড়া- পো: + ৯৯ + জেলা: ব্রাহ্মন বড়ীয়া-
২,০০,০০০	এড: শাহ-বুহন মোল্লা শেখান	মুন্সি পাড়া, পো: ৯৯ + জেলা, ব্রাহ্মন বড়ীয়া-

ঙ অংশ : আত্মীয়-স্বজন ব্যতীত অন্যান্য ব্যক্তির নিকট হইতে স্বেচ্ছাপ্রণোদিত দান হিসাবে প্রাপ্য সম্ভাব্য অর্থ

সম্ভাব্য অর্থের পরিমাণ	ব্যক্তির নাম	ব্যক্তির ঠিকানা
২,০০,০০০	আলহাজ্ব ওমর শায়খার বাদল	মোমিনী পাড়া, পো: ৯৯: জেলা: বি. বড়ীয়া
২,০০,০০০	আলহাজ্ব-আবুল কালিম	সোলাহা বাগা, রোড- শেখা,
২,০০,০০০	মো: মিলন মিস্ত্রা	মোমিনী কান্টা এটা, পাড়া- মুন্সি পাড়া, বি. বড়ীয়া,
৫০,০০০	আলীম আল	কমলা, সারী বিলান- মুন্সি পাড়া, বি. বড়ীয়া।

চ অংশ : ক, খ, গ, ঘ এবং ঙ অংশে উল্লিখিত উৎস ব্যতীত অন্য কোন উৎস হইতে প্রাপ্য সম্ভাব্য অর্থ

সম্ভাব্য অর্থের পরিমাণ	ব্যক্তি/প্রতিষ্ঠানের নাম ও ঠিকানা	আয়ের উৎস
মো: মোল্লিম মিস্ত্রা ২,০০,০০০	মো: মোল্লিম মিস্ত্রা ইউ.এম.এ.	বিগত ৭ বৃন্দ, মাস আমেরিকা - চাকুরী-রত- (আমার-বন্দু-মানুষ)

তারিখ : 20 দিন ০০ মাস ২০০০

১০/১০/০০

১০/১০/০০



জাতীয় সংসদ নির্বাচন

সম্পদ ও দায় এবং বাৎসরিক আয় ও ব্যয়ের বিবরণী

২৪৫ ব্রাহ্মন বাড়ীয়া ৬

শ্রী: সৌন্দর্য কবীর

গ্রাম: উত্তর পৈরভাঙ্গা

পো: + মানাও জেলা: ব্রাহ্মন বাড়ীয়া

অংশ ক-সম্পদ

শ্রেণী ক-গৃহ সম্পত্তি ব্যতীত অন্যান্য স্থাবর সম্পত্তি

মোট পরিমাণ	অবস্থান	আনুমানিক মূল্য
১		৩
১/৭ অংশ-দানাম ওয়া: জাইগা	গোলাপ বেঘা: কোট কোড	= ৭২,২৬২/=
২/৭ অংশ খোয়া পরিবার-দানাম	কোট কোড	= ৪,২৭,৭৪৬/=
৫/৮ অংশ ক-বিসিমা মুদ্রা	মড়ক-বাজার ৬ কোর্স মুদ্রা	= ৬৫,০০০/=

শ্রেণী খ-গৃহ সম্পত্তি

গৃহের প্রকৃতি ও সংখ্যা	অবস্থান	আনুমানিক মূল্য
১		৩
১ টি মেটে ঘর ৬ রুম ও স্নাক	উত্তর পৈরভাঙ্গা, পৈত্রিক মুদ্রা	= ২,৫০,০০০/=
৩য়াম টি মেটে ঘর পৈত্রিক মুদ্রা	কর্মকার পাড়া-	= ১,২৬,০০০/=

শ্রেণী গ-অন্যান্য সম্পদ

অন্যান্য সম্পদ, যথা-সিকিউরিটি, বন্ড, ব্যাংকের আমানত ইত্যাদি	আনুমানিক মূল্য
১	২
প্রযোজ্য নং	প্রযোজ্য নং

অংশ খ-দায়সমূহ

দায়সমূহের প্রকৃতি ও বর্ণনা	পরিমাণ
১	২
সি, সি, লোন, পূর্বানী ব্যাংক, মড়ক-বাজার ব্রাহ্মন বাড়ীয়া-	= ২৬,০৪,১৭১/=

অংশ গ-বাৎসরিক আয় ও ব্যয়

মোট আনুমানিক বাৎসরিক আয়	মোট আনুমানিক বাৎসরিক ব্যয়
১	২
= ২,৬৬,২০৬/=	= ২,৪০,০০০/=

তারিখ: ২০ দিন ১১ মাস ২০০৬ বৎসর

শ্রী: সৌন্দর্য কবীর -

প্রার্থীর স্বাক্ষর/টিপসহি

করদাতার ছবি

করদাতার ছবি  
ছবির উপর সত্যায়ন  
করুন।

স্বাক্ষরিত করদাতা হোন  
সময়মত রিটার্ন দিন  
জরিমানা পরিহার করুন

পাঁচ  
টাকা



বাংলাদেশ  
কোট ফি

প্রযোজ্য ক্ষেত্রে টিক (✓) চিহ্ন দিন

বনির্ধারণী

সার্বজনীন বনির্ধারণী

সাধারণ

১। করদাতার নাম : ডাঃ সৈয়দ রবী

২। জাতীয় পরিচয় পত্র নম্বর (যদি থাকে) : .....

৩। ইউটিআইএন (যদি থাকে) : 

--	--	--	--	--	--	--	--	--	--

৪। টিআইএন : 

৩	২	৬	-	১	০	৪	-	৫	৭	৪	৪
---	---	---	---	---	---	---	---	---	---	---	---

৫। (ক) সার্কেল : ব্রাহ্মণবাড়ী (খ) কর অঞ্চল : ৬৯ (১)

৬। কর বৎসর : ২০০৬ - ২০০৭ ৭। আবাসিক মর্যাদা : নিবাসী  / অনিবাসী

৮। মর্যাদা : ব্যক্তি  কর্ম  ব্যক্তি সংঘ  হিন্দু অবিভক্ত পরিবার

৯। ব্যবসা প্রতিষ্ঠান/নিয়োগকারীর নাম (প্রযোজ্য ক্ষেত্রে) : স্বাস্থ্য ক্লিনিক প্রাইভেট

১০। স্ত্রী/স্বামীর নাম (করদাতা হলে টিআইএন উল্লেখ করুন) : .....

১১। পিতার নাম : মুহঃ রজানুর রহমান

১২। মাতার নাম : .....

১৩। জন্ম তারিখ (ব্যক্তির ক্ষেত্রে) : 

--	--	--	--	--	--	--	--	--	--

  
দিন মাস বৎসর

১৪। ঠিকানা : (ক) বর্তমান : স্বদেশ বাজার  
ব্রাহ্মণবাড়ী  
(খ) স্থায়ী : ডাঃ সৈয়দ রবী  
ব্রাহ্মণবাড়ী

১৫। টেলিফোন : অফিস/ব্যবসা : ..... আবাসিক : .....

১৬। ভ্যাট নিবন্ধন নম্বর (যদি থাকে) : .....

ATTESTED  
AZAD ROKIB AHMED  
ADVOCATE  
JUDGE'S COURT, BRAHMANBARIA  
NOTARY PUBLIC  
WHOLE OF BANGLADESH  
BRAHMANBARIA

23.11.08

৩০-১-০৬— করদাতার আয় বিবরণী  
তারিখে সমাপ্ত আয় বৎসরের আয়ের বিবরণী

ক্রমিক নং	আয়ের বিবরণী	টাকা
১।	বেতনাদি : ধারা ২১ অনুযায়ী (ভফসিল ১ অনুসারে)	
২।	নিরাপত্তা জামানতের উপর সুদ : ধারা ২২ অনুযায়ী	
৩।	গৃহ সম্পত্তির আয় : ধারা ২৪ অনুযায়ী (ভফসিল ২ অনুসারে)	২৫ ২০০
৪।	কৃষি আয় : ধারা ২৬ অনুযায়ী	
৫।	ব্যবসা বা পেশার আয় : ধারা ২৮ অনুযায়ী	১৫০.৫৪০
৬।	ফার্মের আয়ের অংশ :	
৭।	প্রযোজ্য ক্ষেত্রে স্বামী/স্ত্রী বা অপ্ৰাপ্ত বয়স্ক সন্তানের আয় : ধারা ৪৩(৪) অনুযায়ী	
৮।	মূলধনী লাভ : ধারা ৩১ অনুযায়ী	
৯।	অন্যান্য উৎস হতে আয় : ধারা ৩৩ অনুযায়ী	১/১০ ডিভিডেন্ড ডিভিডেন্ড ৫৬.০০৬-
১০।	মোট (ক্রমিক নং ১ হতে ৯)	
১১।	বিদেশ থেকে আয় :	
১২।	মোট আয় (ক্রমিক নং ১০ এবং ১১)	২৫৬ ২০৬-
১৩।	মোট আয়ের উপর আরোপযোগ্য আয়কর	২৬ ২০-
১৪।	কর রেয়াত : ধারা ৪৪ (২)(বি) অনুযায়ী (ভফসিল ৩ অনুসারে)	৬ ৫৪০-
১৫।	প্রদেয় কর (ক্রমিক নং ১৩ ও ১৪ এর পার্থক্য)	১৬ ২০-
১৬।	পরিশোধিত কর : (ক) উৎস হতে কর্তৃত/সংগৃহীত কর : (প্রামাণ্য দলিলপত্র/বিবরণী সংযুক্ত করুন) টাকা ২৬০১- (খ) ধারা ৬৪/৬৮ অনুযায়ী প্রদত্ত অগ্রিম কর (চালান সংযুক্ত করুন) টাকা ..... (গ) এই রিটার্নের ভিত্তিতে প্রদত্ত কর (ধারা ৭৪) অনুযায়ী (চালান/পে অর্ডার/ব্যাংক ড্রাফট/চেক সংযুক্ত করুন) টাকা ৫০১২- (ঘ) প্রত্যার্ণযোগ্য করের সমন্বয় (যদি থাকে) টাকা ..... মোট [(ক), (খ), (গ) ও (ঘ)] টাকা .....	
১৭।	ক্রমিক নং ১৫ ও ১৬ নং এর পার্থক্য (যদি থাকে)	টাকা .....
১৮।	কর অব্যাহতির ও করমুক্ত আয়ের পরিমাণ	টাকা .....
১৯।	পূর্ববর্তী কর বৎসরে প্রদত্ত আয়কর	টাকা .....

\* বিস্তারিত বিবরণাদির জন্য বা প্রয়োজনে পৃথক কাগজ ব্যবহার করুন।

প্রতিপাদন

আমি (স্বাঃ) সৈয়দুল কবীর পিতা/স্বামী স্বাঃ বজলুল রহমান

ইউটিআইএন/টিআইএন : ৬২৩-১০৪-৫৭৪৪ সজ্ঞানে ঘোষণা করছি যে, এ রিটার্ন এবং বিবরণী ও সংযুক্ত প্রমাণাদিতে প্রদত্ত তথ্য আমার বিশ্বাস ও জানামতে সঠিক ও সম্পূর্ণ।

স্থান : .....

স্বাক্ষর

তারিখ : .....

(স্বাক্ষরকারের নাম)

পদবী ও

সীল মোহর (ব্যক্তি না হলে)

দাতার নাম :

তফসিল-১ (বেতনাদি)



বিভাগ ও ভাতাদি	আয়ের পরিমাণ (টাকা)	অব্যাহতি প্রতি আয়ের পরিমাণ (টাকা)	শীট করযোগ্য আয় (টাকা)
মূল বেতন			
বিশেষ বেতন			
মহাশ্ব ভাতা			
যাতায়াত ভাতা			
বাড়ি ভাড়া ভাতা			
চিকিৎসা ভাতা			
পরিচারক ভাতা			
ছুটি ভাতা			
সম্মানী/পুরস্কার/ফি			
ওভার টাইম ভাতা			
বোনাস/এক্স-গ্রেসিয়া			
অন্যান্য ভাতা			
সীকৃত ভবিষ্য তহবিলে নিয়োগকর্তা কর্তৃক প্রদত্ত চাঁদা			
সীকৃত ভবিষ্য তহবিলে অর্জিত সুদ			
যানবাহন সুবিধার জন্য বিবেচিত আয়			
বিনামূল্যে সজ্জিত বা অ-সজ্জিত বাসস্থানের জন্য বিবেচিত আয়			
অন্যান্য, যদি থাকে (বিবরণ দিন)			
বেতন হতে শীট করযোগ্য আয়			

তফসিল-২ (গৃহ সম্পত্তির আয়)

গৃহ সম্পত্তির অবস্থান ও বর্ণনা	বিবরণ	টাকা	টাকা
কম্বোডিয়া স্ট্রিট ব্রাহ্মণবাড়িয়া	১। জাড়া স্বাক্ষর কর্তৃক আয়		৩১০০০-
	২। দাবীকৃত ব্যয়সমূহ :		
	মেরামত, আদায়, ইত্যাদি	১০,৫০০-	
	পৌর কর অথবা স্থানীয় কর		
	জমি রাজস্ব		
	অগ্নের উপর সুদ/বন্ধকী/মূলধনী চার্জ		
	বীমা-কিস্তি		
	গৃহ সম্পত্তি খালি থাকার কারণে দাবীকৃত রেয়াত		
	অন্যান্য, যদি থাকে		১০৫০০-
	মোট =		২০৫০০-
৩। শীট আয় (ক্রমিক নং ১ হতে ২ এর বিরোধক্রমে)			

ATTESTED  
AZAD ROKIB AHMED  
ADVOCATE  
JUDGE'S COURT, BRAHMANBARIA  
NOTARY PUBLIC  
WHOLE OF BANGLADESH  
BRAHMANBARIA

আয়কর অধ্যাদেশের তফসিল-৬ এর বি অংশের সাথে পঠিতব্য ধারা ৪৪ (২)(বি)

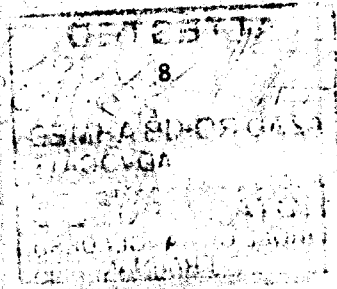
১। জীবন বীমার প্রদত্ত কিস্তি	টাকা .....
২। ভবিষ্যতে প্রাপ্য বার্ষিক ভাতা প্রাপ্তির উদ্দেশ্যে প্রদত্ত চাঁদা	টাকা .....
৩। ভবিষ্যৎ তহবিল আইন, ১৯২৫ অনুযায়ী প্রযোজ্য ভবিষ্যৎ তহবিলে প্রদত্ত চাঁদা	টাকা .....
৪। স্বীকৃত ভবিষ্যৎ তহবিলে স্বীয় ও নিয়োগকর্তা কর্তৃক প্রদত্ত চাঁদা	টাকা .....
৫। অনুমোদিত বয়সজনিত তহবিলে প্রদত্ত চাঁদা	টাকা .....
৬। অনুমোদিত ঋণপত্র বা ডিবেঞ্চার স্টক, স্টক বা শেয়ার এ বিনিয়োগ	টাকা ৬০ ০০০
৭। ডিপোজিট পেনশন স্কীমে প্রদত্ত চাঁদা	টাকা .....
৮। কল্যাণ তহবিলে প্রদত্ত চাঁদা এবং গোষ্ঠী বীমা স্কীমের অধীন প্রদত্ত কিস্তি	টাকা .....
৯। যাকাত তহবিলে প্রদত্ত চাঁদা	টাকা .....
১০। অন্যান্য, যদি থাকে (বিবরণ দিন)	টাকা ৬০ ০০০
	মোট

\* অনুমত করে বিনিয়োগসমূহের প্রত্যয়নপত্র/প্রমাণপত্র সংযুক্ত করুন।

আয়কর রিটার্নের সাথে দাখিলকৃত দলিলপত্রাদির তালিকা

১।	৬।
২।	৭।
৩।	৮।
৪।	৯।
৫।	১০।

অসম্পূর্ণ রিটার্ন গ্রহণযোগ্য হবে না।



করদাতার নাম :

টিআইএন :

১৭৮৪৪

১। (ক) ব্যবসার পুঁজি (মূলধনের জের)

(খ) পরিচালক হিসাবে লিমিটেড কোম্পানীতে শেয়ার বিনিয়োগ (ক্রয় মূল্য)

কোম্পানীর নাম

শেয়ারের সংখ্যা



২২,২৪,৪৫৮/-

২। অর্থ সম্পত্তি (আইন সম্মত ব্যয়সহ ক্রয় মূল্য) : ২/৩০ জুলাই ১৯৮০, ০৪২ টাকা

অর্থ সম্পত্তি (সম্পত্তির বিবরণ ও অবস্থান)

ডেটা - ১/১৭ জুলাই জামালপুর জেলা ৯২২৬২-

ডেটা - ১/১০ জুলাই জামালপুর জেলা

৪২১,৭৪৫-

৩। অর্থ সম্পত্তি (আইন সম্মত ব্যয়সহ ক্রয় মূল্য) :

জমি (মোট জমির পরিমাণ ও জমির অবস্থান)

টাকা

৪। বিনিয়োগ :

(ক) শেয়ার/ডিবেন্ডার

টাকা

(খ) সঞ্চয়পত্র/ইউনিট সার্টিফিকেট/বন্ড

টাকা

(গ) প্রাইম বন্ড/সঞ্চয় ষ্টক

টাকা

(ঘ) বণ্ড প্রদান

টাকা

(ঙ) অন্যান্য বিনিয়োগ

টাকা

মোট = টাকা

৫। মোটরযান (ক্রয় মূল্য)

টাকা

মোটরযানের প্রকৃতি ও রেজিস্ট্রেশন নম্বর

৬। অলকোরাদি (পরিমাণ ও ক্রয় মূল্য)

২/৩০ জুলাই

টাকা = ৭০,০০০/-

৭। আসবাবপত্র (ক্রয় মূল্য)

টাকা = ২৫,০০০/-

৮। ইলেক্ট্রনিক সামগ্রী (ক্রয় মূল্য)

টাকা = ৪৫,০০০/-

৯। স্বনস্ব স্ববিকৃত অর্থ সম্পদ

(ক) নগদ

টাকা

(খ) ব্যাংক গচ্ছিত

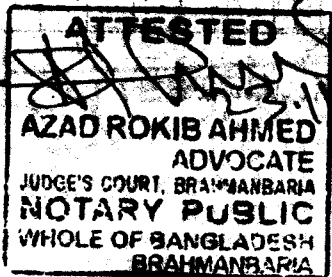
টাকা

(গ) অন্যান্য

টাকা

মোট =

টাকা = ৬৬,২০৬/-  
= ৬৬,৫১,৫৬২/-



১০। অন্যান্য পরিসংখ্যান (বিবরণ দিন)

মোট পরিসংখ্যান =

টাকা .....  
টাকা ১৬৬

১১। বাদ : দায়সমূহ

- (ক) সম্পদ অথবা জমি বন্ধক
- (খ) জামানত বিহীন ঋণদায়
- (গ) ব্যাংক ঋণ
- (ঘ) অন্যান্য

টাকা .....  
টাকা .....  
টাকা ১৮০৪.২৭৭  
টাকা .....

মোট দায় =

টাকা ১৮০৪.২৭৭

১২। এই আয় বৎসরের শেষ তারিখের নীট সম্পদ (মোট পরিসংখ্যান হতে মোট দায়ের বিয়োগফল)

টাকা ১২৭৬.৬৬০

১৩। বিগত আয় বৎসরের শেষ তারিখের নীট সম্পদ

টাকা ১৪.২৬.৪২৭

১৪। সম্পদের পরিবৃদ্ধি (ক্রমিক ১৩ হতে ১২ এর বিয়োগফল)

টাকা ১২৬.২০০

১৫। (ক) পারিবারিক ব্যয় : ফরম নং আইটি-১০ বিবি অনুযায়ী মোট খরচ

টাকা ১৪০.০০০

(খ) পরিবারের নির্ভরশীল সদস্য সংখ্যা : ৪

৩

পূর্ণ বয়স্ক

১

শিশু

১৬। সম্পদের মোট পরিবৃদ্ধি (ক্রমিক ১৪ এবং ১৫ এর যোগফল)

টাকা ২৬৬.২০৬

১৭। অর্জিত তহবিলসমূহ :-

- (১) প্রদর্শিত রিটার্ন আয়
- (২) কর অব্যাহতি প্রাপ্ত ও করমুক্ত আয়
- (৩) অন্যান্য প্রাপ্তি

টাকা ২৬৬.২০৬  
টাকা .....  
টাকা .....  
মোট অর্জিত তহবিল =

টাকা ২৬৬.২০৬

১৮। পার্থক্য (ক্রমিক ১৬ হতে ১৭ এর বিয়োগফল)

টাকা .....

আমি বিশ্বস্ততার সাথে ঘোষণা করছি যে আমার জ্ঞান ও বিশ্বাস অনুযায়ী আইটি-১০ বিতে প্রদত্ত তথ্য সঠিক ও সম্পূর্ণ।

- ৪। বেতিহাতির বিবরণ
- ৫। অর্জিত আয়
- ৬। অর্জিত আয়
- ৭। বেতিহাতির বিবরণ
- ৮। প্রদর্শিত তহবিল

করদাতার নাম ও পাকর  
তারিখ : .....

- করদাতার নিজের, তাঁর স্ত্রী/স্বামীর (রিটার্ন দায়িত্বকারী না হলে) নাবালক ও নির্ভরশীল সন্তানদের পরিসংখ্যান ও দায় উপরি-উক্ত বিবরণীতে প্রদর্শন করতে হবে।
- প্রয়োজনে পৃথক কাগজ ব্যবহার করুন।

২৩/১/১০৪  
১০৮১-১২৬৬৬  
১০৮১-১২৬৬৬

আয়কর অধ্যাদেশ, ১৯৮৪ এর ধারা ৭৫(২)(ডি) (খ) এর অধীনে  
ব্যক্তি করদাতার জীবন যাত্রার মান সম্পর্কিত তথ্যের বিবরণী।

টিআইএন : ৩২৬-৭০৪

করদাতার নাম :

ক্রমিক নম্বর	ধরনের বিবরণ	টাকার পরিমাণ	মন্তব্য
১	ব্যক্তিগত ও ভরনগোষণ খরচ	টঃ	
২	উৎস কর কর্তনসহ বিগত অর্থ বৎসরে পরিশোধিত আয়কর	টঃ	
৩	আবাসন সংক্রান্ত খরচ	টঃ	
৪	ব্যক্তিগত যানবাহন ব্যবহার সংক্রান্ত যাবতীয় খরচ	টঃ	
৫	আবাসিক বিদ্যুৎ বিল	টঃ	
৬	আবাসিক পানির বিল	টঃ	
৭	আবাসিক গ্যাস বিল	টঃ	
৮	আবাসিক টেলিফোন বিল	টঃ	
৯	সন্তানদের লেখাপড়া খরচ	টঃ	
১০	নিজ ব্যয়ে বিশেষ ভ্রমণ সংক্রান্ত খরচ	টঃ	
১১	উৎসব ব্যয়সহ অন্যান্য বিশেষ ব্যয়, যদি থাকে + <i>সিবিএন</i>	টঃ	
	মোট খরচ	টঃ ১৪০,০০০	

আমি বিশ্বস্ততার সাথে ঘোষণা করছি যে, আমার জ্ঞান ও বিশ্বাস মতে এই আইটি-১০ বিবি তে প্রদত্ত তথ্য সঠিক ও সম্পূর্ণ।

করদাতার নাম ও স্বাক্ষর

তারিখ : .....

\* প্রয়োজনে পৃথক কগজ ব্যবহার করুন।

**আয়কর রিটার্ন প্রাপ্তি স্বীকার পত্র**

করদাতার নাম : ..... কর বৎসর : .....

ইউটিআইএন/ টিআইএন : ..... সার্কেল : ..... কর অঞ্চল : .....

**ATTESTED**  
*[Signature]*  
23.11.08  
**AZAD ROKIB AHMED**  
ADVOCATE  
MAGISTRATE'S COURT, BRAHMANBARIA  
NOTARY PUBLIC  
WHOLE OF BANGLADESH  
BRAHMANBARIA

..... নামালায় আভ্যুক্ত নহি

✓

প্রয়োজ্য হলে টিক (✓) চিহ্ন দিন।





(১) এ আয়কর রিটার্ন ব্যক্তি করদাতা অথবা আয়কর অধ্যাদেশ, ১৯৮৪ এর ৭৫ ধারার অধীনস্থ ব্যক্তি স্বাক্ষরিত ও প্রতিলিপিত হতে হবে।

(২) আয়ের ক্ষেত্রে সংযুক্ত করুন :

(ক) বেতন আয়ের ক্ষেত্রে বেতন বিবরণী, ব্যাংক সুদের ক্ষেত্রে ব্যাংক বিবরণী, সঞ্চয় পত্রের উপস্থাপন প্রদানকারী ব্যাংকের সনদ পত্র, গৃহ সম্পত্তির আয়ের ক্ষেত্রে ভাড়ার চুক্তিপত্র, শেয়ার কর ও বাজার প্রদানের রশিদ, গৃহ ঋণের উপর সুদ থাকিলে ঋণ প্রদানকারী প্রতিষ্ঠানের সনদপত্র/বিবরণী, বীমা কিস্তি প্রদত্ত থাকিলে কিস্তি প্রদানের রশিদ, পেশাগত আয় থাকিলে আয়কর বিধি-৮ মোতাবেক আয়ের সপক্ষে বিবরণী, অংশিদারী ফার্মের আয়ের অংশ থাকিলে অংশিদারী ফার্মের কর নির্ধারণ আদেশের কপি/আয়-ব্যয়ের হিসাব ও স্থিতিপত্র, মূলধনী মুনাফা থাকিলে প্রমাণাদি, ডিভিডেন্ট আয় থাকিলে ডিভিডেন্ট প্রাপ্তির সনদপত্র, অন্যান্য উৎসের আয় থাকিলে উহার বিবরণী এবং সঞ্চয়পত্র, এল.আই.পি, ডিপিএস, যাকাত, স্টক/শেয়ার ক্রয়, ইত্যাদিতে বিনিয়োগ থাকিলে প্রমাণাদি ;

(খ) ব্যবসার আয় থাকিলে আয়-ব্যয়ের হিসাব বিবরণী, উৎপাদনের হিসাব, রাণিজিয়িক হিসাব, লাভ ও ক্ষতি হিসাব এবং স্থিতিপত্র ;

(গ) আয়কর অধ্যাদেশ, ১৯৮৪ এর তৃতীয় তফসিল অনুযায়ী অবচয় দারী সম্বলিত অরচয় বিবরণী ;

(ঘ) আয়কর আইন অনুযায়ী আয় পরিগণনা।

(৩) পৃথক বিবরণী সংযুক্ত করুন :

(ক) করদাতার স্ত্রী বা স্বামী (করদাতা না হলে), নাবালক সন্তান ও নির্ভরশীলের নামে কোন আয় থাকিলে ;

(খ) কর অব্যাহতি প্রাপ্ত ও করমুক্ত আয় থাকিলে।

(৪) স্বনির্ধারণী পদ্ধতিতে রিটার্ন দাখিলের ক্ষেত্রে আয়কর বিধি-৩৮ এর শর্তাবলী পরিপালন করতে হবে।

(৫) দাখিলকৃত দলিলপত্রাদি করদাতা অথবা করদাতার ক্ষমতাপ্রাপ্ত প্রতিনিধি কর্তৃক স্বাক্ষরিত হতে হবে।

(৬) প্রতি ৫ বৎসর অন্তর করদাতার ছবি রিটার্নের সাথে দাখিল করতে হবে।

(৭) নিয়োক্ত তথ্য প্রদান করুন :

(ক) করদাতা ফার্ম হলে অংশিদারগণের টি, আই, এন সহ নাম ও ঠিকানা ;

(খ) করদাতা অংশিদার হলে টি, আই, এন সহ ফার্মের নাম ও ঠিকানা ;

(গ) করদাতা পরিচালক হলে কোম্পানী/কোম্পানীসমূহের টি, আই, এন সহ নাম ও ঠিকানা।

(৮) করদাতার নিজের, স্বামী/স্ত্রী (যদি তিনি করদাতা না হন), নাবালক সন্তান এবং নির্ভরশীলদের সম্পদ ও দায় বিবরণী আইটি-১০বি অনুসারে প্রদর্শন করতে হবে।

(৯) করদাতা বা তাঁর আইনানুগ প্রতিনিধির স্বাক্ষর বাধ্যতামূলক। ব্যক্তি করদাতাদের ক্ষেত্রে আইটি-১০বি ও আইটি-১০বিবি-তে স্বাক্ষর প্রদানও বাধ্যতামূলক।

(১০) স্থান সংকুলান না হলে প্রয়োজনে পৃথক কাগজ ব্যবহার করা যাবে।

২ < .....

রিটার্নে প্রদর্শিত মোট আয় : টাকা ..... পরিশোধিত কর : টাকা .....

করদাতার নীট সম্পদ : টাকা .....

আয় বিবরণী গ্রহণের তারিখ : ..... রিটার্ন রেজিস্ট্রারের ক্রমিক নং .....

আয় বিবরণীর প্রকৃতি :  স্বনির্ধারণী  সার্বজনীন স্বনির্ধারণী  সাধারণ

গ্রহণকারী কর্মকর্তার স্বাক্ষর ও সীল

বাসংসং: ২০০৭/০৮-১৮০২০এফ-১৪.০০.০০০ কপি. (সি-২৫) ২০০৭

